



花緑輝

令和2年度
学校報3月号①
大仙市立
太田中学校

いよいよ3月となりました。入試そして卒業、3年生には人生の節目となる1ヵ月となります。全校で支えていきたいと思ひます。(こんな時にぶらりしてすみません！)

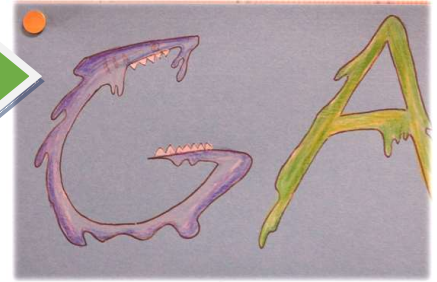
今年度最後の ぶらり校舎の旅



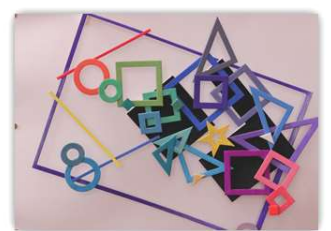
2年生の教室に向かう西廊下は日当たりが悪く、壁に貼物があってもあまり見向きもされませんでした。そこで、天井にスポットライトを付けてもらったのですが、今では、授業で制作した作品等が掲示されているアカデミックな雰囲気となりました。(東側廊下のアート・ストリートに対して、アカデミック・アベニューとごく一部で呼んでいます。)



現在は2年生が英語の授業で創った「オリジナル・ポエム」→と男鹿方面に出かけた時の「校外学習レポート」が掲示されています。その中で目を引いたのが、レポートの中央にあった水色の紙！よ〜く見るとタイトルが書いてあって、よ〜く見るとタイトルの字は海洋生物をデザインしたものでした。しかも手描きです。このいい仕事をしてくれたのはB組のデザイナー **Tom Nagasawa** 氏です。



その後、東階段に向かいました。そこで目にしたポップな作品群！拓哉先生これ何ですか？



「これは、2年生が取り組んだ「壁面を飾るレリーフペインティング」という作品です。形の広がり、形の重なり、色の組み合わせ、色の変化を意識して制作するように言ったのですが、本当に一生懸命でした。大きすぎて飾る場所に苦労した作品もあります。」(後藤拓)



令和2年度学校評価

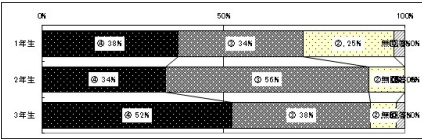
～生徒・保護者アンケートより～

- ④あてはまる, そう思う, している
- ③どちらかというにあてはまる, そう思う, している
- ②どちらかというにあてはまらない, 思わない, していない
- ①あてはまらない, 思わない, していない

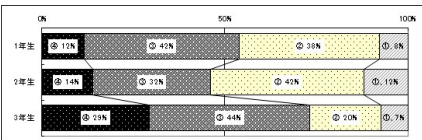


I 自立 (良い習慣, 自分で判断, 適切な人間関係)

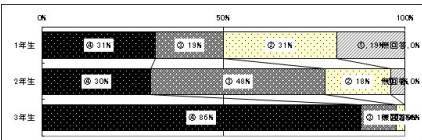
【生徒】メディアの使用を適切に行い, 睡眠・食事・勉強に影響が出ないようにしている。



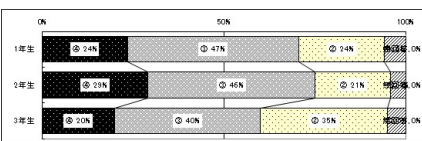
【保護者】お子さんは, メディアの使用を適切に行い, 睡眠・食事・勉強に影響が出ないようにしている。



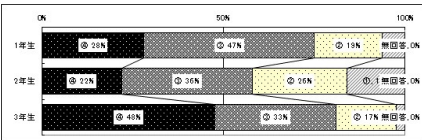
【生徒】家庭での学習は, 毎日1時間以上やっている。



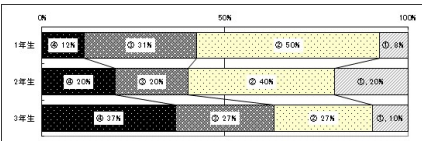
【保護者】お子さんは, 家庭での学習は, 毎日1時間以上やっている。



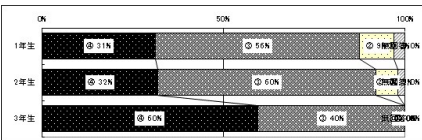
【生徒】読書が好きで, 本をよく読む。



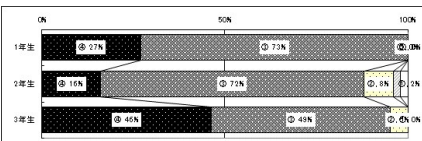
【保護者】お子さんは, 読書が好きで, 本をよく読む。



【生徒】授業では, 課題の解決やめあての達成に向けて意欲的に取り組んでいる。

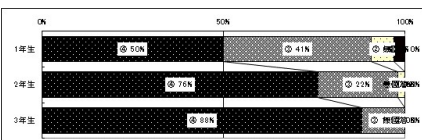


【保護者】先生方は, 意欲や興味・関心がわくような授業をしているようだ。

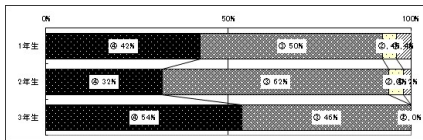


II 対話 (互いを認め合う, 見方や考え方を鍛える, 協働)

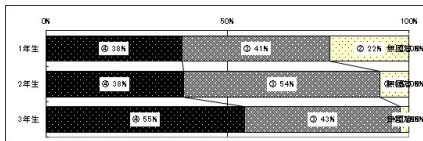
【生徒】相手の良さを認め思いやりの心で他の人に接する。



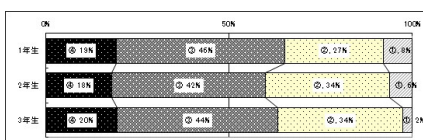
【保護者】お子さんは, 相手の良さを認め思いやりの心で他の人に接している。



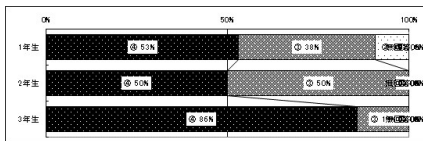
【生徒】ニュースや他の人の話を聞いた時, 「なぜ?」「他には?」と考え決めつけたりしない。



【保護者】お子さんは, ニュースを見たり新聞を読んだり…, 世の中の出来事に興味がある。

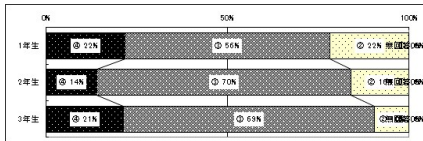


【生徒】グループの活動では, 相手の考えをきちんと聞いてしっかりと反応している。

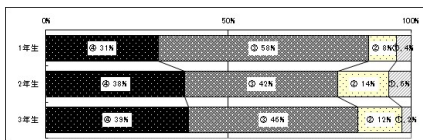


III 貢献 (市民性と郷土愛, 勤労の意義, 社会に関わろうとする態度や行動力)

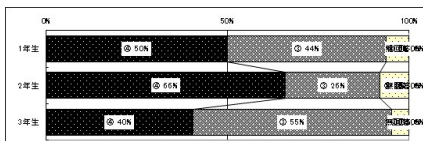
【生徒】地域や社会に関心があり, よくするために何をすべきか考える。



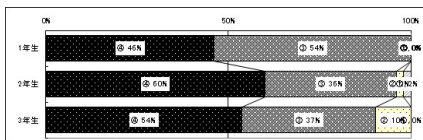
【保護者】お子さんは, 地域の方々に挨拶をしたり地域の活動に参加したりしている。



【生徒】太田中学校は, 小学校や地域と連携した活動を行っている。

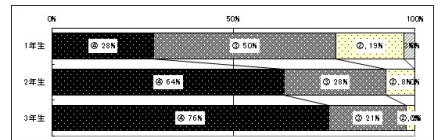


【保護者】太田中学校は, 小学校や地域と連携した活動を行っている。

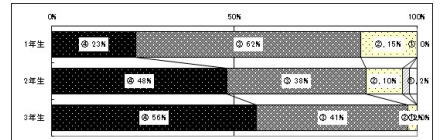


V その他

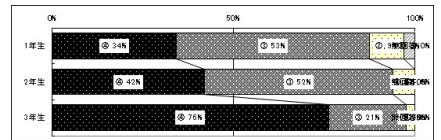
【生徒】互いに高め合う集団である現在の学級に満足している。



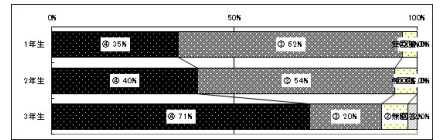
【保護者】お子さんは, 互いに高め合う集団である現在の学級に満足しているようだ。



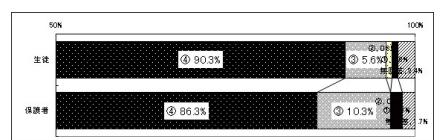
【生徒】問題があつたり困つたりした時, 先生方は素早く対応したり, 相談に乗つたりしてくれる。



【保護者】問題があつたり困つたりした時, 先生方は素早く対応したり, 相談に乗つたりしてくれるようだ。



【生徒】【保護者】所属している(していた)部では, 第1・第3日曜日を休業日とし, 週2日以上部活動休止日を設けていた。



<ご意見(自由記述より)>

○「春, 秋の農繁期だけは時間通りに部活動を終えていただければ幸いです。」

→農繁期に限らず, 決められた時間やお知らせしている時間に活動が終了するように今一度徹底いたします。

○「他の学校との対外試合に参加できる判断基準の違いが大きいのではなぜか気になりました。太田中は厳しいと他の学校の方から言われることが何度かありました。」

→県教委の「部活動の実施に関する留意事項(改訂版)」や県スポ少本部からの文書に基づいて, 県外遠征や県外との交流は控える, 県内での宿泊を伴うものは極力控える, 郡外に出かける場合, その地区の状況を考慮する, 市から防災上の注意等が出ている場合は練習試合等は行わないということを確認しています。ご理解願います。

○「コロナの影響で, 今年度は思うような活動ができなかったと思いますが, 学校側はできる範囲を考えてよく対応してくれていたと思います。大変な中, ありがとうございます。」

→こちらこそありがとうございます。