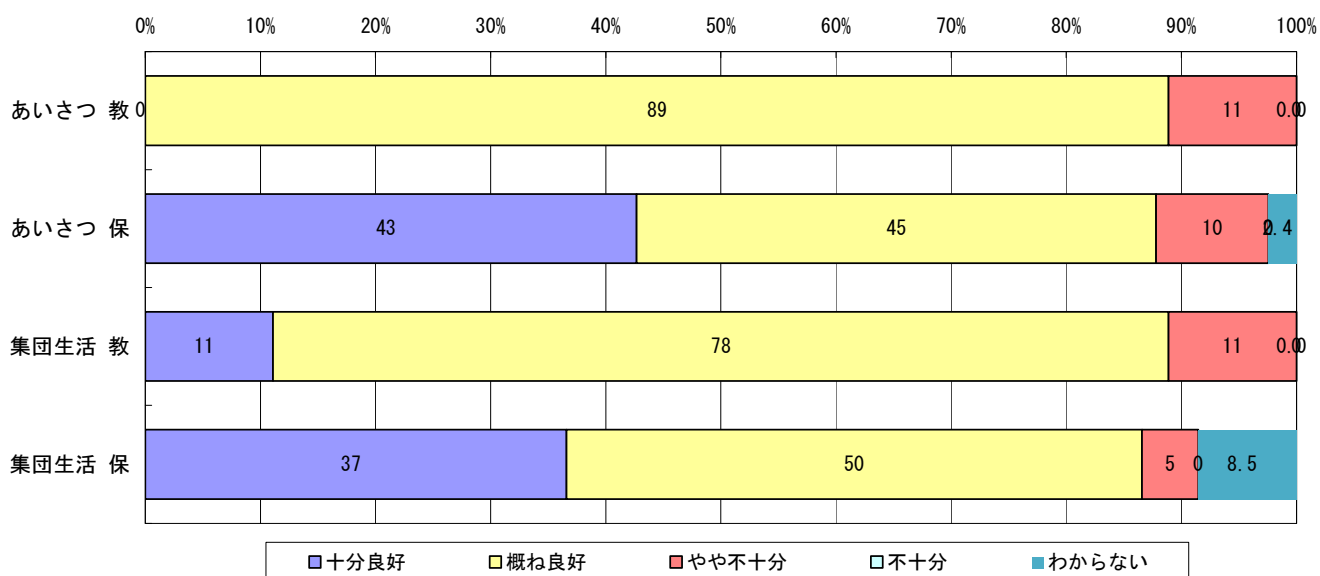


## 学校教育についての評価

大仙市立太田南小学校

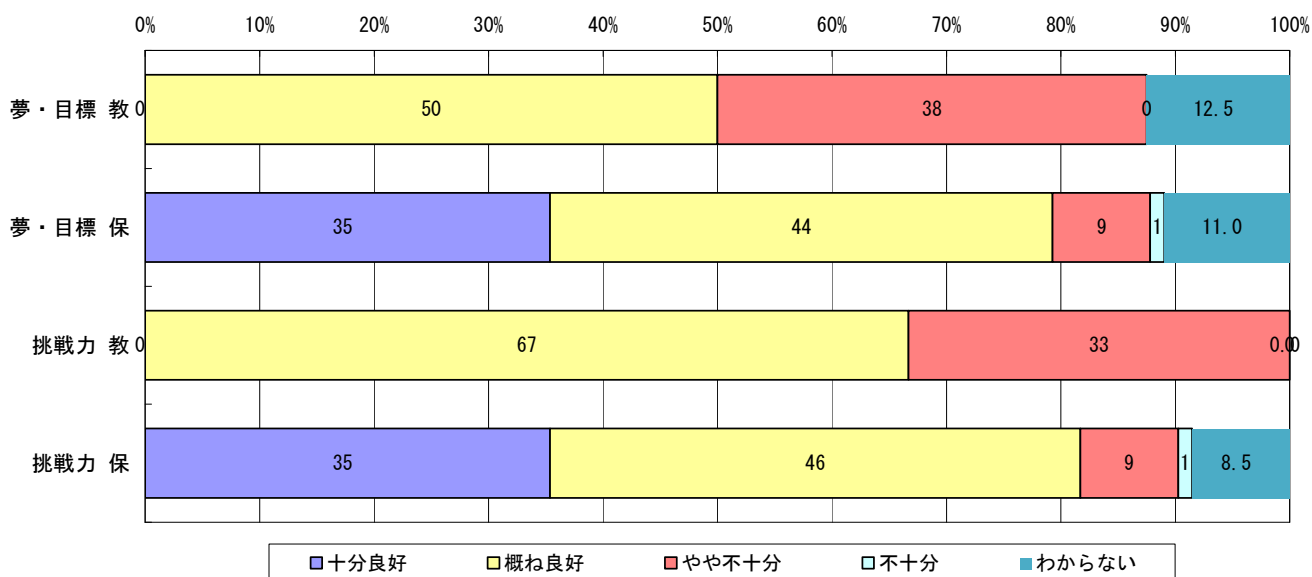
### 〈楽しく明るい生活〉 基本的な生活習慣

- (1) あいさつの励行について、十分な取組（指導・手立てを講ずること）ができましたか。  
 (2) 望ましい集団生活の確立と自己有用感がもてるように、指導が十分されましたか。



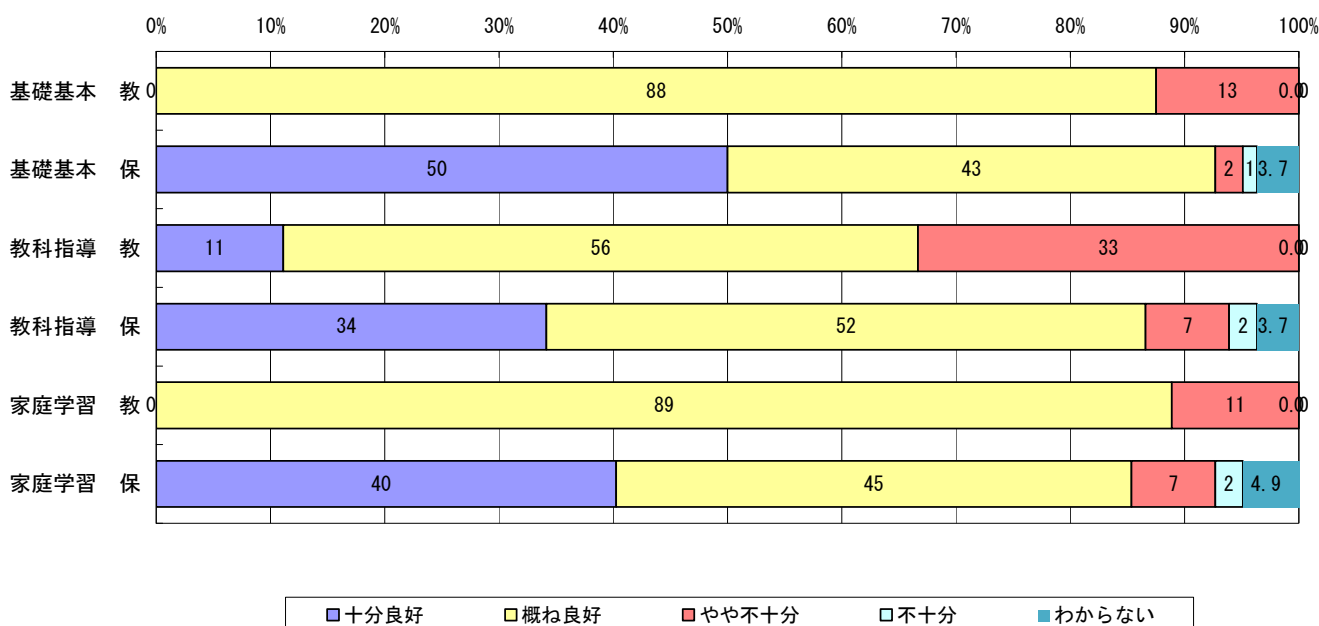
### 〈心力の向上〉 たくましい心・向上心

- (3) 将来への夢や目標、高い志を持たせる指導が十分できましたか。  
 (4) 難しいことでも失敗を恐れなくて挑戦する力を育む指導が十分にできましたか。



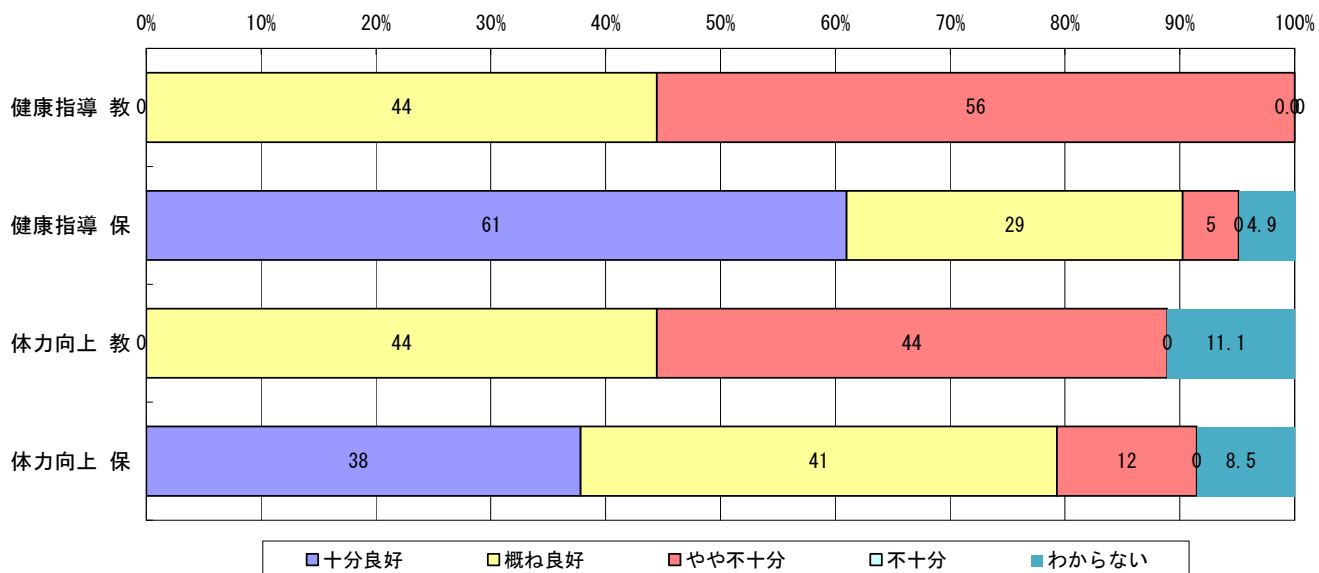
〈学力の向上〉 基礎・基本の定着

- (5) 学校での教科指導で、基礎的・基本的な内容が確実に定着できるように授業改善がなされましたか。
- (6) 学校での教科の指導で、子どもにとって分かりやすい授業を心がけ、実践することができましたか。
- (7) 家庭学習を励行する上で適切な支援策を講じ、実際に子どもたちの家庭学習の充実に反映されましたか。



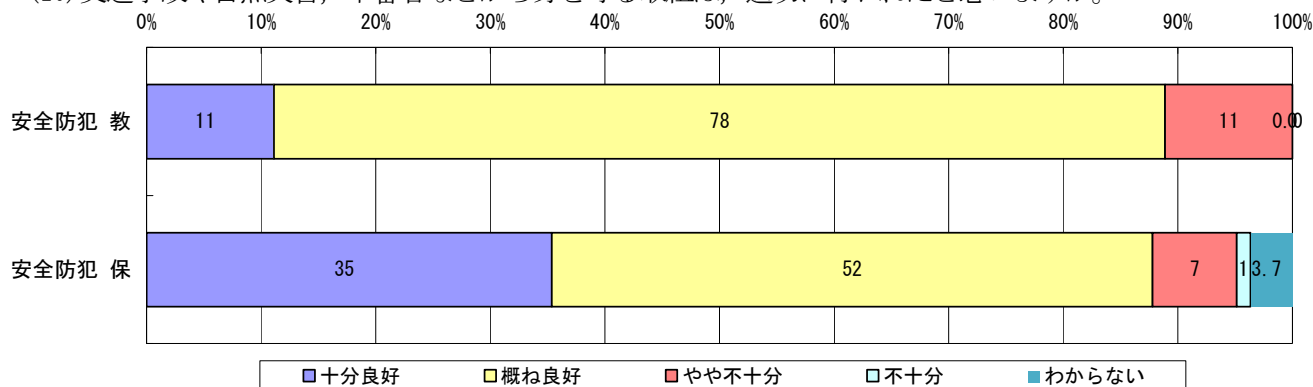
〈健康の維持増進・体力の向上〉 健康な体づくり

- (8) 給食指導、うがい・手洗いなどの健康指導を通し、子どもたちへの健康な生活への意識を高め、実生活に生きる指導ができましたか。
- (9) 徒歩通学・日常の運動遊び・体育授業等を通して、子どもたちの体力は向上したと思いますか。



**〈安全・安心〉 安全確保・安全教育・防災教育**

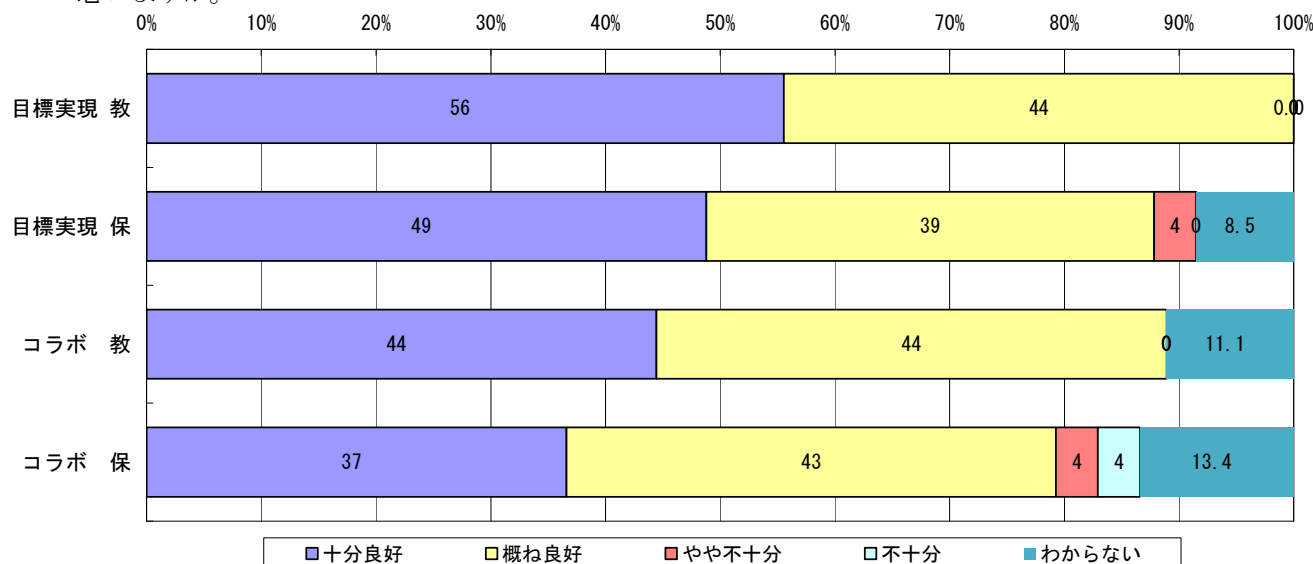
(10) 交通事故や自然災害, 不審者などから身を守る取組は, 適切に行われたと思いますか。



**〈組織運営・学校力〉 校長のリーダーシップと教育目標の達成**

(11) 学校では, 目指す学校の姿や実現のための具体的策をわかりやすく示していたと思いますか。

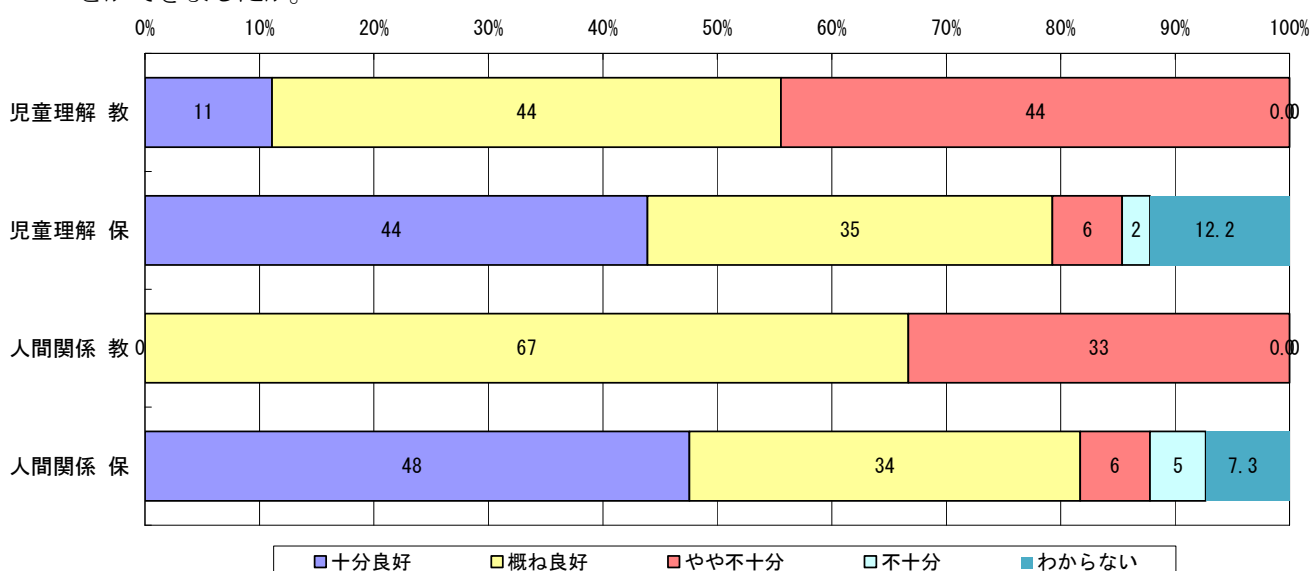
(12) 「コラボ・スクール」の取組によって, 子どもには夢や将来へのイメージ, 挑戦する心が育っていると思いますか。



**〈教職員の資質向上〉 魅力ある学級経営・学年経営**

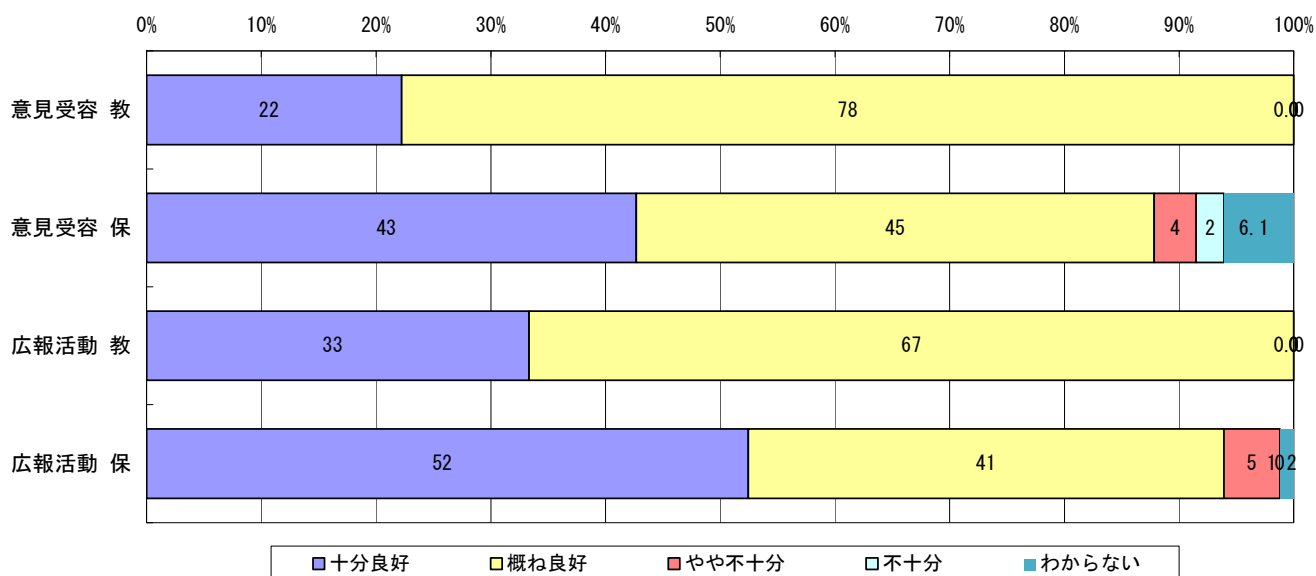
(13) 児童理解を深める手立てを講じ, 深めることができましたか。

(14) 子どもと十分語り合う機会をもち, 人間的なふれあいを確保し, 好ましい人間関係づくりを構築することができましたか。



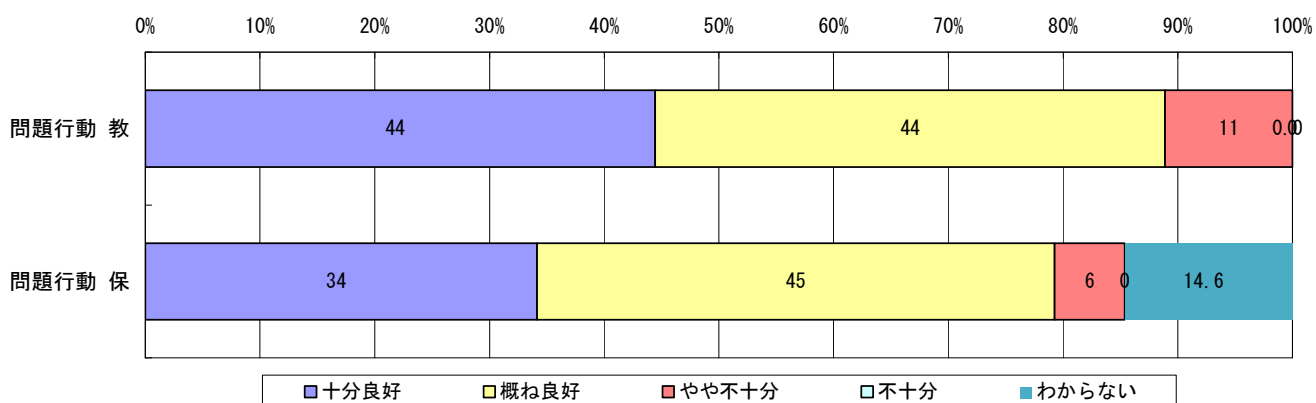
**〈開かれた学校づくり〉 保護者や地域との連携**

(15) 保護者の皆様や地域の方々の意見・要望を生かすために、学校はよく取り組んでいると思いますか。  
 (16) 学校の教育活動や子どもたちの活動の様子を、適切に伝えていると思いますか。



**〈生徒指導・進路指導〉 不登校・いじめ等の問題行動への対応**

(17) 不登校・いじめのない学校にするために、学校はよく取り組んでいると思いますか。



**〈教育環境整備〉 校舎・校地の管理と整備**

(18) 学校の校舎・校地内の環境は、いつも適切に整備されていると思いますか。

