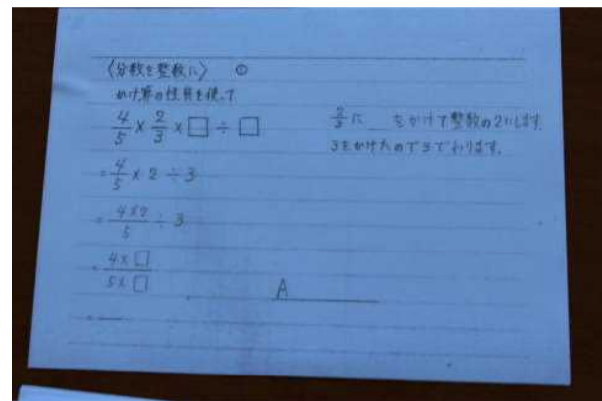
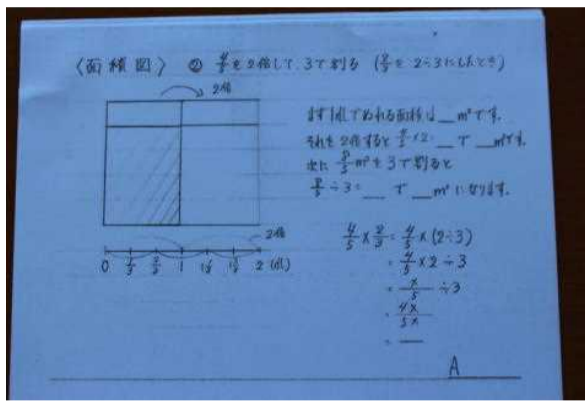


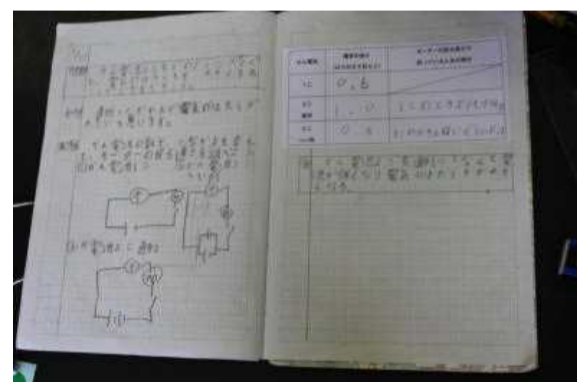
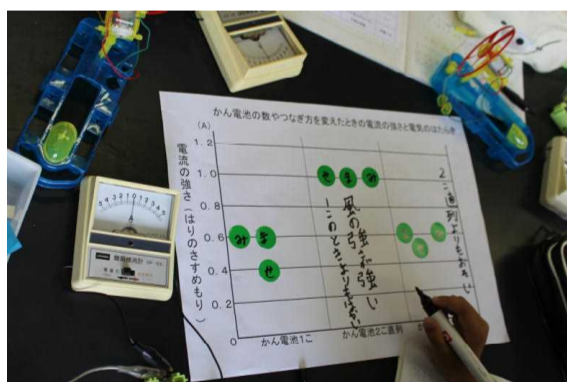
6月9日 算数校内研究会

分数のかけ算はどんな方法で？



6月16日 理科校内研究会

電気の働きを大きくするには？



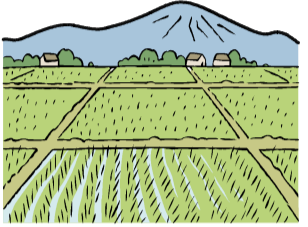
6月18日 PTA奉仕作業

親子で！



ありがとう
ございました！

6月20日~21日 三校合同保呂羽山宿泊体験



野外炊飯でおいしいカレー作り!

