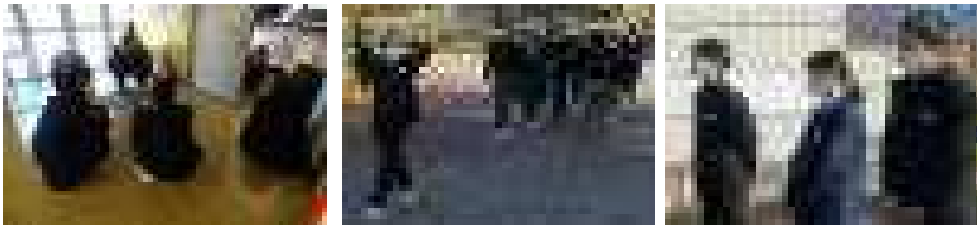




突然の避難訓練

21日の昼休みに、生徒に予告することなく避難訓練を実施しました。13:00、けたたましい警告音とともに地震発生による避難訓練開始の校内放送が始まりました。机が近くにある生徒はその下に身を潜め、身を隠す場所がない生徒はガラスから離れた場所で、頭を覆い低い姿勢を保っていました。そしてその約5分後、「1階技術室から出火、適切な経路で直ちに避難してください。」との指示が出され、それを受けて、全員落ち着いた様子で避難場所となっている前庭に集まって来ました。避難開始から人数確認・報告までの所要時間は3分4秒（前回3分38秒）と前回から短縮することができました。避難後に代表生徒3名の感想発表がありましたので、概要を紹介します。



- ・放送をしっかりと聞いて、状況を理解した上で避難することができた。（1年 □□□□□）
- ・即座に対応することができた。実際に災害が起きても同様の行動を心がけたい。（2年 □□ □）
- ・冷静に判断して自分を守ることができた。（3年 □□ □□）

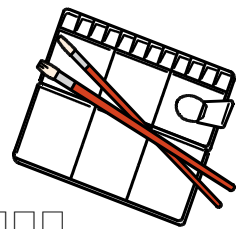
昼休み中のことであり、放送時の生徒は、教室、廊下、階段、図書室、トイレなど12カ所に分散していました。3人の感想からも分かるように、それぞれの場所で自主的に身を守り、避難経路をよく考えて、整然と避難することができました。防災意識の向上とこれまでの訓練の成果が感じられました。

西中生の活躍

2つの美術展に生徒の作品が展示されますのでご紹介します。すべて授業時間に作製した作品で、西中祭でもご覧いただいております。

【令和4年度 第45回児童生徒県南美術展】

☆仙北市議会議長賞	3年	□□□□□				
☆平福記念美術館長賞	2年	□□ □□				
☆奨励賞	1年	□□ □□	□□ □□	2年	□□ □□	
☆入選	1年	□□□□□	□□ □□	2年	□ □□ □□□□□	
	3年	□□ □□	□□ □□		□□ □□	



* 作品は、平福記念美術館（仙北市）で、令和4年11月27日（日）～令和5年1月24日（火）の午前9時～午後4時30分に展示されます。（毎週月曜と年末年始（12月28日～1月4日）は休館）

【令和4年度 第53回大曲仙北児童生徒美術展】

1年	□□□□□□	□□ □□	□□ □□	□□□□□		
2年	□□ □□	□□□□□	□□ □□	□□ □□	□□ □□	
	□□□□□	□□ □□				
3年	□□ □□	□□ □□	□ □□	□□ □□	□□ □□	□□ □□
	□□ □□	□□ □□				



* 作品は、大仙市大曲交流センターの講堂に12月3日（土）～12月4日（日）の午前9時～午後4時に展示されます。この後選考が行われ、入選すると第63回秋田県児童生徒美術展（1月5日～1月9日に秋田市文化創造館）に出品されることとなります。