

# 居心地のよい学校にはルールがある！

## 通学について

通学方法は、**徒歩か自転車**が原則です。車で送迎してもらう場合は、次の約束を守ってください。

### 車での生徒の送迎に関する取り決め事項



#### 登校時

- ・自動車ですべて送迎してもらう場合は、上図の線内エリアで乗り降りはできません。特に**ボンボンスタジアム様をはじめ商業施設内駐車場等での乗り降りは絶対にやめてください。**
- ・朝の交通渋滞や交通事故を防ぐためにも、**通年で**守ってください。

#### 下校時

- ・夏季は上記の登校時規制エリアと同じです。**自転車利用生徒との接触事故等**を防ぐためなので厳守してください。
- ・ただし、病気、けがなどで歩行が困難な場合は、玄関前で乗り降りしてもかまいません。(その際は、学級担任か学年部の先生に申し出てください。)
- ・冬季ルールは3月いっぱいまで終了しています。部活動で遠征する場合を除いて職員駐車場での乗り降りはしないでください。

裏面につづく

# 《保護者の皆様へ》

## その一

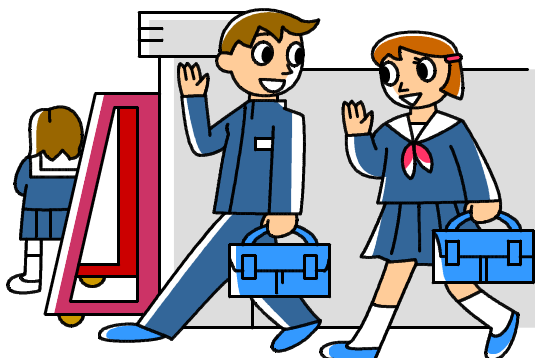
登下校の限られた時間帯に 750 名を超える生徒が 1 カ所に集まるために、交通安全上の様々な配慮が必要になってきます。自動車で送迎する場合の約束もその一つです。

**表面に記載した約束について、ご家族で確認してください。**

自動車の乗り降りの場所について、学校近隣の商業施設からご指摘をいただくことが多々あります。「自分だけは・・・」という気持ちが、地域の方々に迷惑をかけたり、事故や怪我の原因につながります。保護者の皆様にも登下校のルールを守っていただき、安全な登下校にしていきたいと思いますのでご協力をお願いします。

あわせて健康面から考えても、体を目覚めさせたり健康増進というメリットが考えられますので 1km 程度は歩かせてみませんか？

なお、**ケガや病気等の理由で生徒を送迎する際は、歩いている生徒に気を付けながら、玄関前まで車を乗り入れても構いません。**



## その二

生徒が欠席や遅刻をする場合には、生徒本人ではなく保護者の方から学校に、**ご連絡くださるよう**お願いします。毎朝生徒玄関で職員が登校状況を確認しますが、欠席の連絡も無く登校していないと「事件や事故に巻き込まれたのでは？」と心配することも何度かありました。

なお、8:00から職員の打合せが始まりますので、**8:00前に連絡を**くださるようお願いします。



大曲中学校 6 3 - 2 2 2 2

欠席・遅刻の連絡は 8 時前までにお願いします。