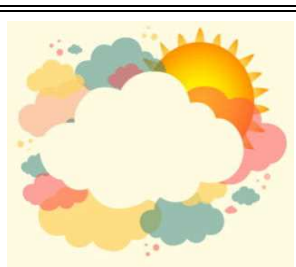


# 彩雲



豊成中学校  
1 年部通信  
No. 2 3  
平成 3 0 年  
6 月 1 3 日

## 必勝！！ ガンバレ豊成中学校！！

いよいよ 15 日（金）から郡市総体です。1 年生にとって初めての総体となりますが、準備や応援など精一杯に取り組むとともに、先輩方、そして、自分自身のコンディション作りをしっかりと行い、ベストな状態で本大会に臨むことを期待しています。今までの練習の成果が十二分に発揮され、各部の目標や夢が実現することを心から願っています。



### 郡市総体に向けて

井上 真那実	吹奏楽	応援が届くように頑張ります！	
小田長 優	卓球	先輩のために自分の仕事を頑張ります！	
川村 文香	吹奏楽	野球応援で気持ちを込めて、声と演奏が届くように頑張ります！	
小松 拓海	卓球	一番まとまりがあったと言われる応援をします！	
佐々木 葵	卓球	卓球の個人戦を頑張ります！	
佐藤 亨祐	卓球	先輩のためにいろいろ頑張りたいです！	
高橋 希月	卓球	先輩方の応援、頑張ります！	
高橋 芽吹	吹奏楽	音と声が届くように頑張ります！	
高橋 莉緒	庭球	試合には出ませんが、審判などを間違えないように頑張りたいです！	
高橋 莉子	庭球	自分のミスを試合で無くして、1 回でも勝てるように頑張ります！	
田口 泰俄	卓球	僕は総体で応援を頑張りたいです！	
藤原 諒太	卓球	応援を一生懸命し、試合でも勝てるように頑張ります！	
山手 玲奈	吹奏楽	演奏と大きな声で応援を頑張ります！	

### 熱中症に気をつけて

熱中症対策が必要な季節になってきました。特に部活動時の水分補給につきましては、ご家庭でも一声おかけいただければ幸いです。



### 中間テスト近づく… 6 月 25 日（月）

初めての定期テストが近づきましたが、ご家庭での学習状況はいかがでしょう。この時期、宿題等の提出物を完成できずに放課後に残されて難儀している生徒をよく見かけることがあります。我が彩雲学年からもチラホラと出始め、来週に控えた課題提出日を心配しているところです。範囲が限られる定期テストは、全ての課題を完成させ上で臨むことが大切です。計画表に従い、代休等を活用して充実した家庭学習ができることを願っています。

#### 「中間テスト」があらわれた！



「だいき」は ヒトベسنを となえた！	LV
「せいせき」が レベルアップした！	
こくご	83
ずうかく	76
えいご	81
りか	78
しゃがい	80

### これからの行事予定

#### 6 月

- 15 日（金）～ 17 日（日）  
郡市総体（生徒出校日） **弁当**
- 18 日（月）・19 日（火） 振替休業日
- 20 日（水） 総体報告会
- 22 日（金） 1 年森林学習  
部活動休止～ 24 日（日）
- 25 日（月） **前期中間テスト**  
HPA～ 29 日
- 26 日（火） 専門委員会
- 29 日（金） 1 年朝読書



#### 7 月

- 2 日（月） 教育相談～ 13 日
- 3 日（火） 3 年実力テスト
- 5 日（木） **P T A 授業参観**



### 総体期間中の動きについて

欠席の場合は、部活担当または学校までご連絡ください。 **弁当**の準備をお願いします。