

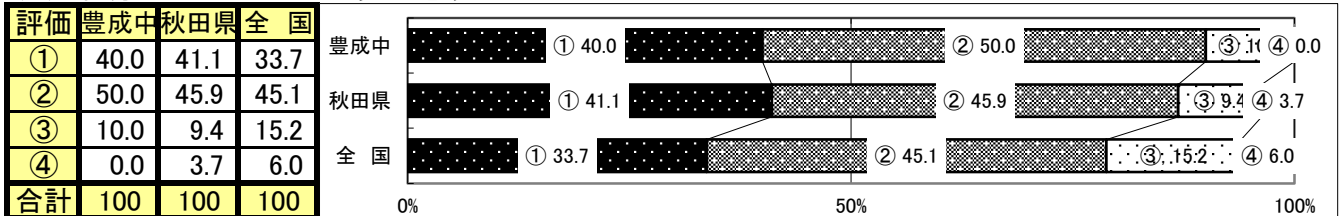
平成30年度 全国学力・学習状況調査 質問紙 分析

大仙市立豊成中学校

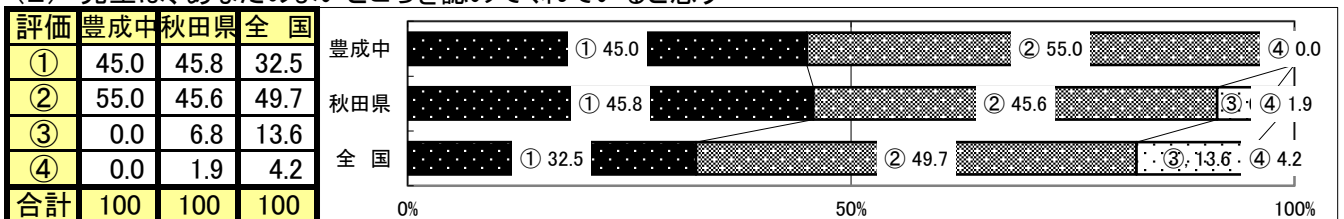
- | | |
|------------------|--------------------|
| ① 当てはまる | ③ どちらかといえば、当てはまらない |
| ② どちらかといえば、当てはまる | ④ 当てはまらない |

1 あなたにどれくらい当てはまりますか。

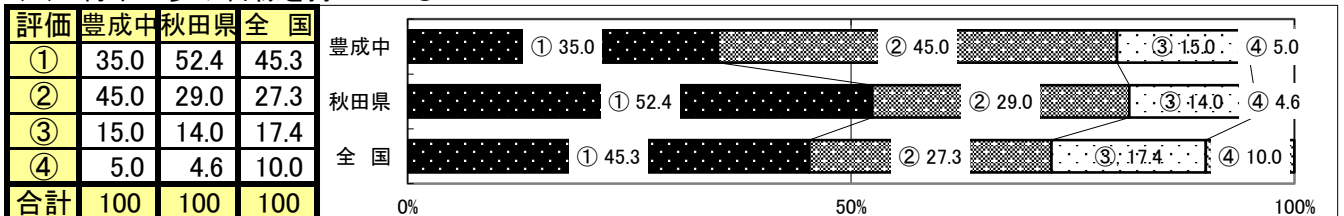
(1) 自分にはよいところがあると思う



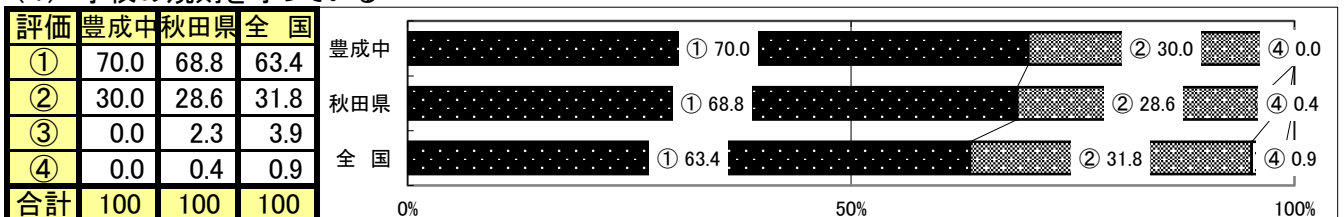
(2) 先生は、あなたのおよいところを認めてくれていると思う



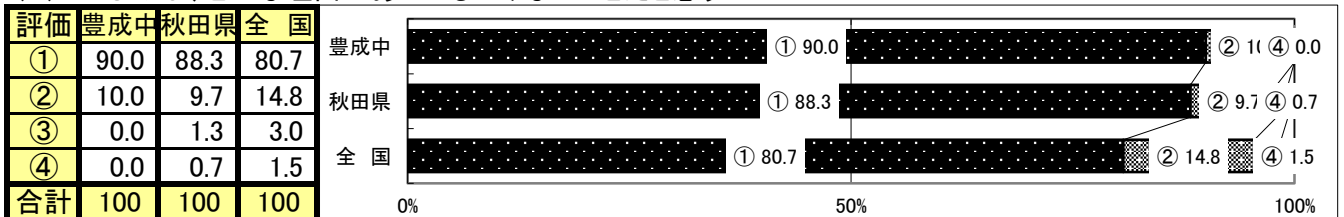
(3) 将来の夢や目標を持っている



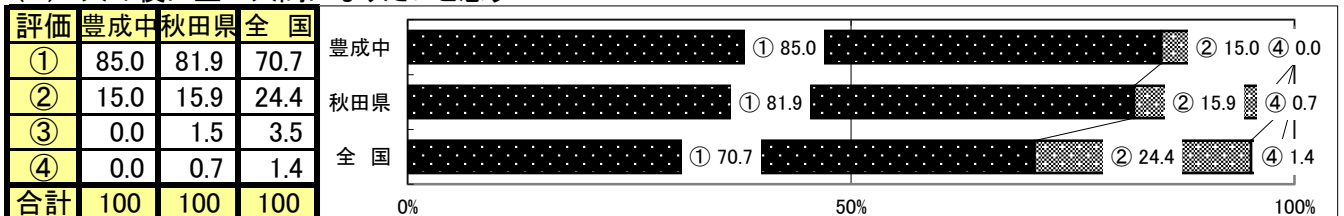
(4) 学校の規則を守っている



(5) いじめは、どんな理由があってもいけないことだと思う

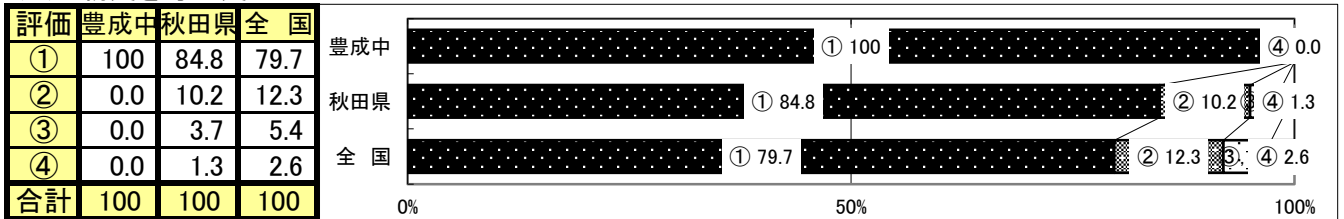


(6) 人の役に立つ人間になりたいと思う

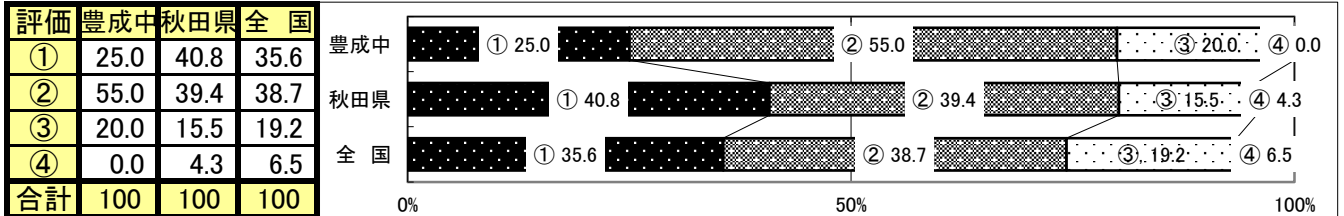


2 生活の中で次のようなことをしていますか

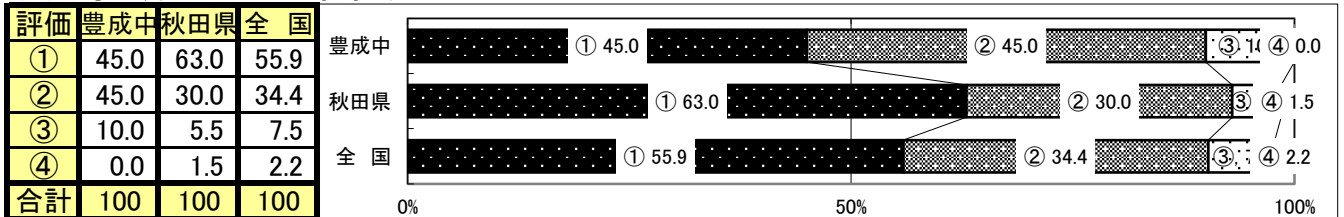
(7) 朝食を毎日食べている



(8) 毎日、同じくらいの時刻に寝ている

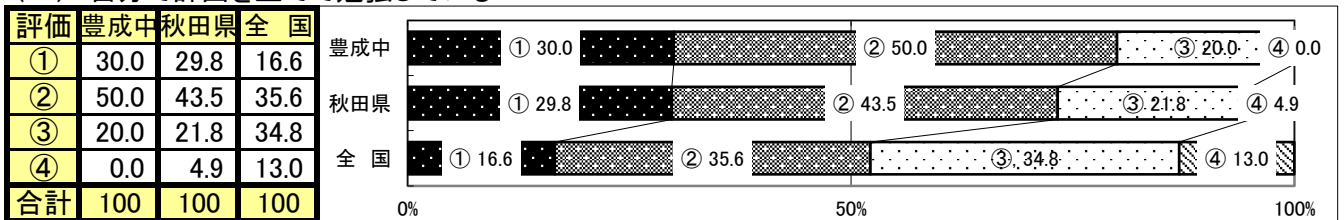


(9) 毎日、同じくらいの時刻に起きている

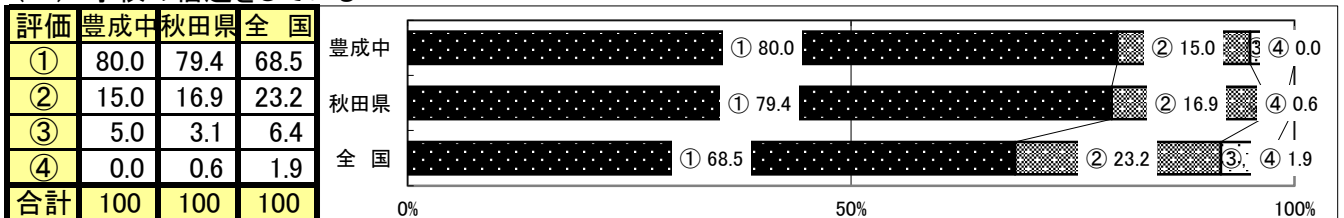


3 家で次のようなことをしていますか

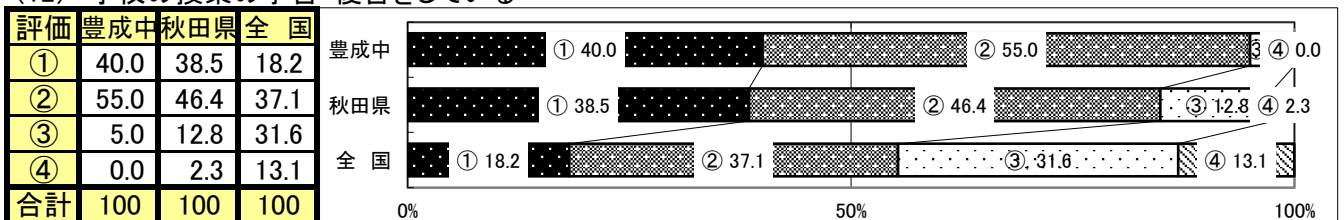
(10) 自分で計画を立てて勉強している



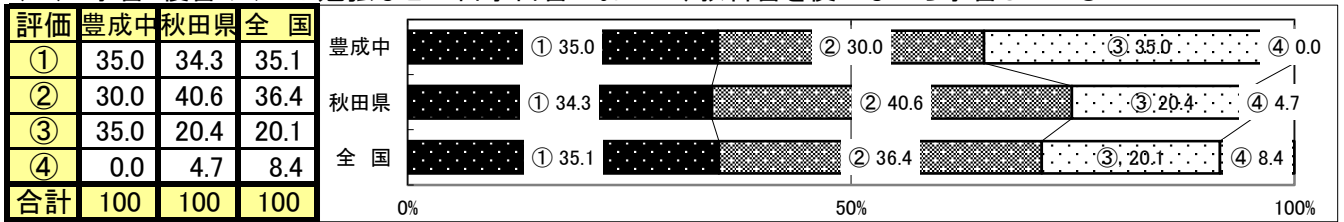
(11) 学校の宿題をしている



(12) 学校の授業の予習・復習をしている

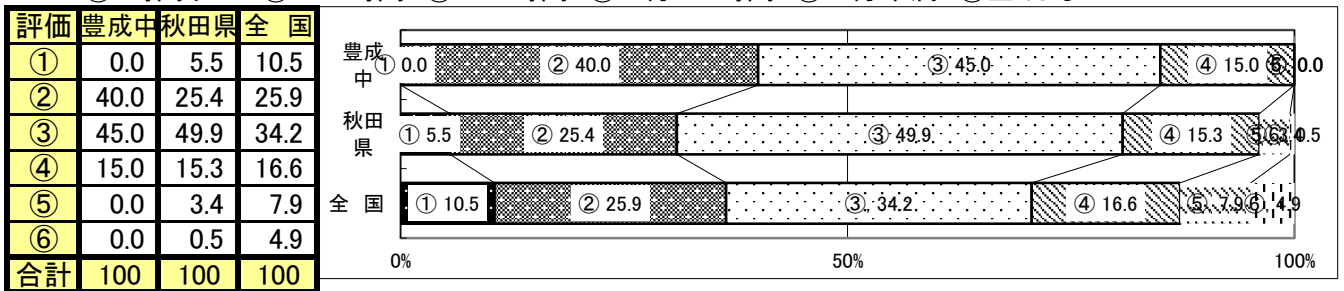


(13) 予習・復習やテスト勉強などの自学自習において、教科書を使いながら学習している

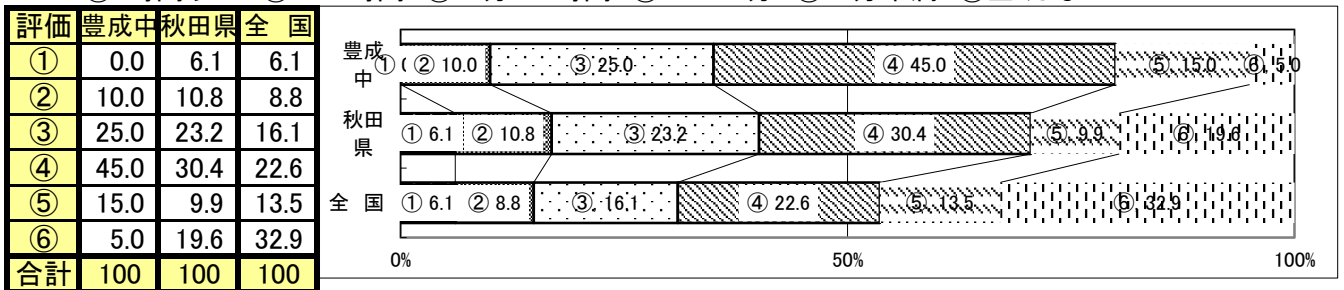


4 当てはまるものを1つずつ選んでください

(14) 学校の授業時間以外に、普段(月曜日から金曜日)、1日当たりどれくらいの時間、勉強をしますか
 ①3時間以上 ②2~3時間 ③1~2時間 ④30分~1時間 ⑤30分未満 ⑥全くしない



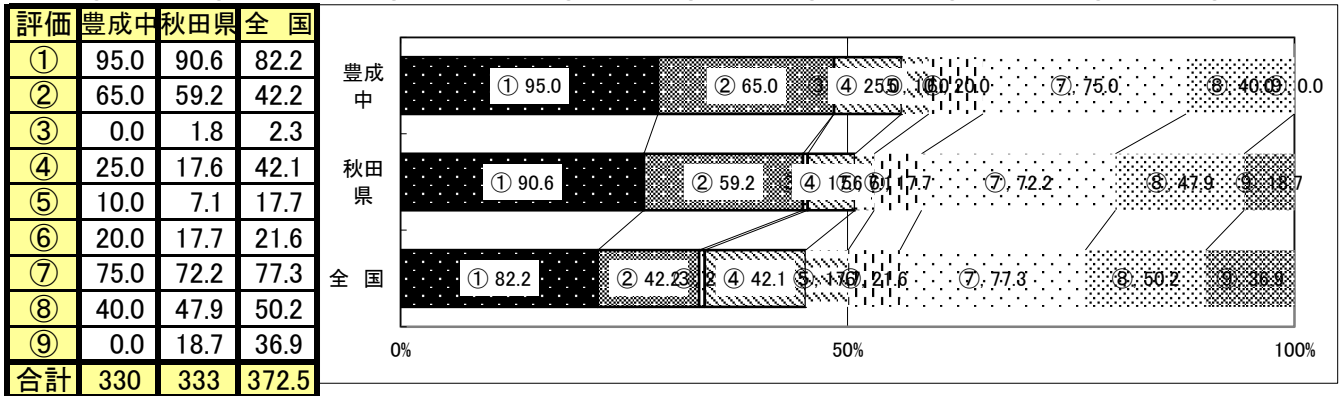
(15) 学校の授業時間以外に、普段(月曜日から金曜日)、1日当たりどれくらいの時間、読書をしますか
 ①2時間以上 ②1~2時間 ③30分~1時間 ④10~30分 ⑤10分未満 ⑥全くしない



5 当てはまるものを全て選んでください

(16) 放課後に何をしておこなうことが多いですか(複数回答)

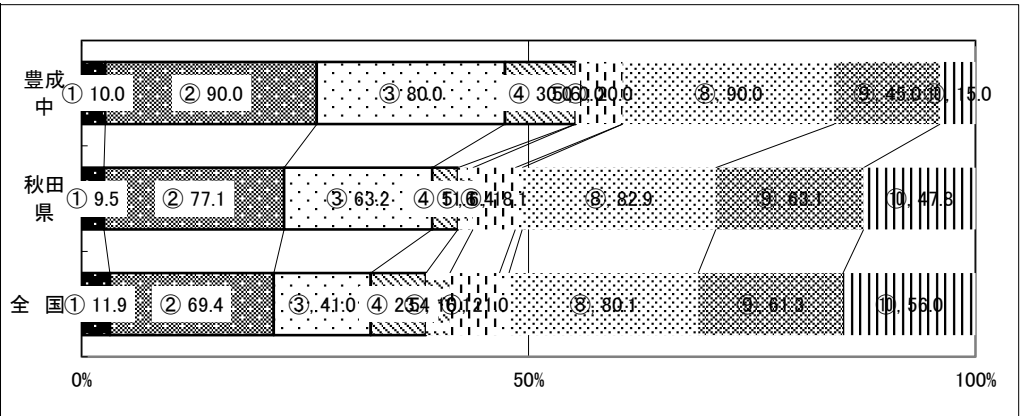
①部活動 ②勉強や読書 ③地域の活動 ④学習塾 ⑤習い事 ⑥スポーツ ⑦家で一人 ⑧家族と ⑨友達と



(17) 終末に何をしておすることが多いですか (複数回答)

①授業 ②部活動 ③家で勉強 ④学習塾 ⑤習い事 ⑥スポーツ ⑦地域活動 ⑧家で一人 ⑨家族と ⑩友達と

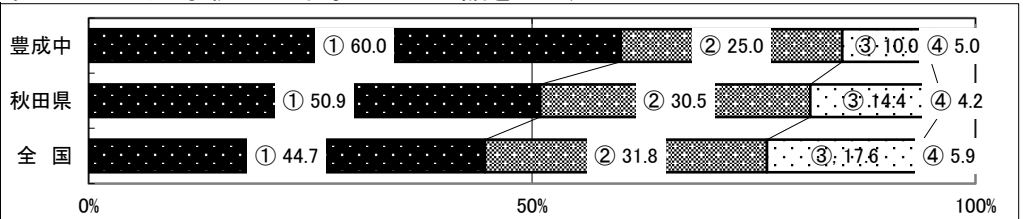
評価	豊成中	秋田県	全国
①	10.0	9.5	11.9
②	90.0	77.1	69.4
③	80.0	63.2	41.0
④	30.0	11.1	23.4
⑤	0.0	6.4	10.1
⑥	20.0	18.1	21.0
⑦	0.0	2.9	4.0
⑧	90.0	82.9	80.1
⑨	45.0	63.1	61.3
⑩	15.0	47.8	56.0
合計	380	382	378.2



6 当てはまるものを1つ選んでください

(18) 家の人(兄弟姉妹は含みません)と学校の出来事について話をしますか

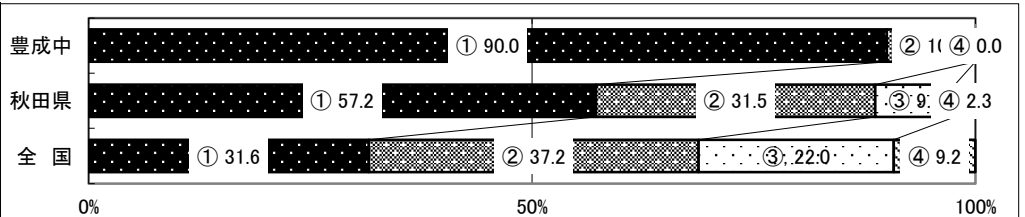
評価	豊成中	秋田県	全国
①	60.0	50.9	44.7
②	25.0	30.5	31.8
③	10.0	14.4	17.6
④	5.0	4.2	5.9
合計	100	100	100



7 あなたにどれくらい当てはまりますか

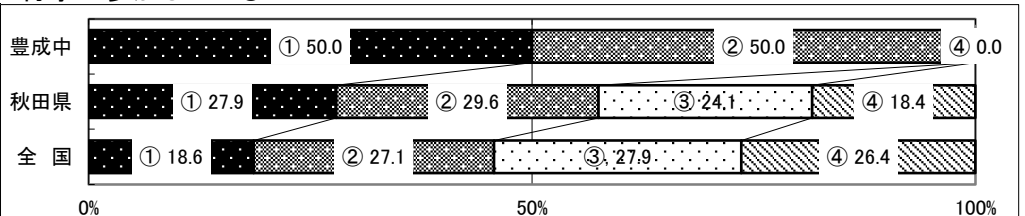
(19) 1、2年生のときに受けた授業や課外活動で地域のことを調べたり、地域の人と関わったりする機会があったと思う

評価	豊成中	秋田県	全国
①	90.0	57.2	31.6
②	10.0	31.5	37.2
③	0.0	9.0	22.0
④	0.0	2.3	9.2
合計	100	100	100



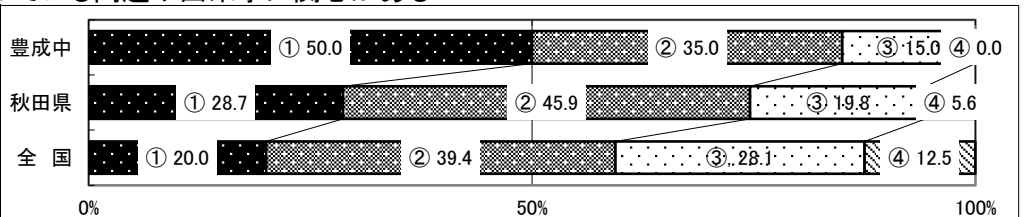
(20) 今住んでいる地域の行事に参加している

評価	豊成中	秋田県	全国
①	50.0	27.9	18.6
②	50.0	29.6	27.1
③	0.0	24.1	27.9
④	0.0	18.4	26.4
合計	100	100	100



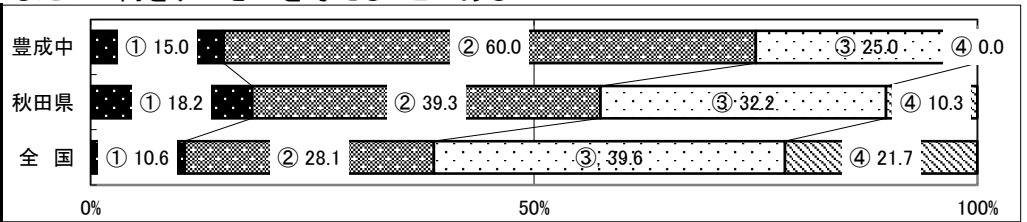
(21) 地域や社会で起こっている問題や出来事に関心がある

評価	豊成中	秋田県	全国
①	50.0	28.7	20.0
②	35.0	45.9	39.4
③	15.0	19.8	28.1
④	0.0	5.6	12.5
合計	100	100	100



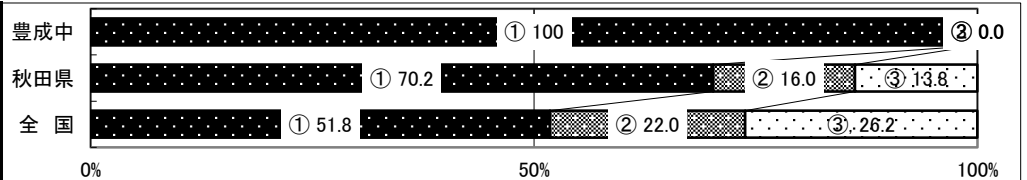
(22) 地域や社会をよくするために何をすべきかを考えることがある

評価	豊成中	秋田県	全国
①	15.0	18.2	10.6
②	60.0	39.3	28.1
③	25.0	32.2	39.6
④	0.0	10.3	21.7
合計	100	100	100



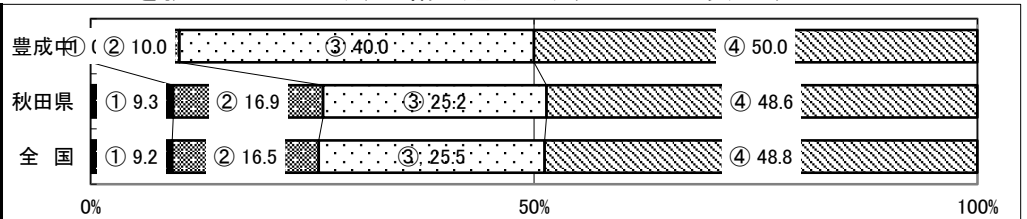
(23) 地域社会などでボランティア活動に参加したことがありますか

評価	豊成中	秋田県	全国
①	100	70.2	51.8
②	0.0	16.0	22.0
③	0.0	13.8	26.2
合計	100	100	100



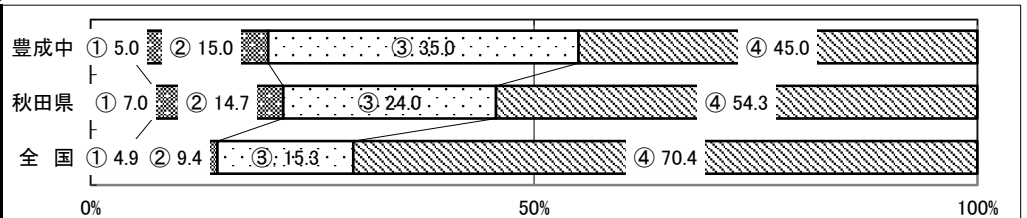
(24) 地域の大人に勉強やスポーツを教えてもらったり、一緒に遊んだりすることがありますか

評価	豊成中	秋田県	全国
①	0.0	9.3	9.2
②	10.0	16.9	16.5
③	40.0	25.2	25.5
④	50.0	48.6	48.8
合計	100	100	100



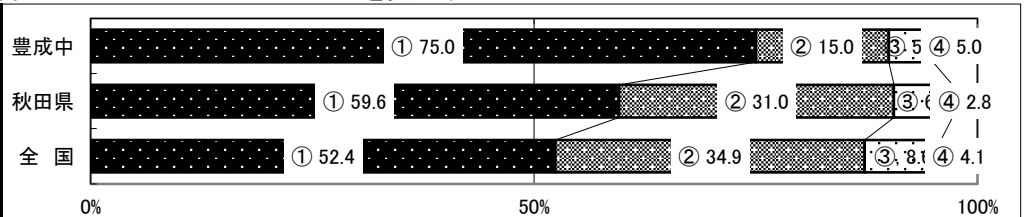
(25) 新聞を読んでいますか

評価	豊成中	秋田県	全国
①	5.0	7.0	4.9
②	15.0	14.7	9.4
③	35.0	24.0	15.3
④	45.0	54.3	70.4
合計	100	100	100



(26) テレビのニュース番組やインターネットのニュースを見ますか

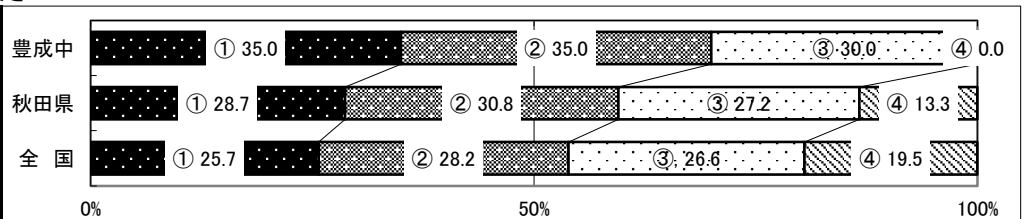
評価	豊成中	秋田県	全国
①	75.0	59.6	52.4
②	15.0	31.0	34.9
③	5.0	6.6	8.6
④	5.0	2.8	4.1
合計	100	100	100



8 数学についてどのように思っていますか

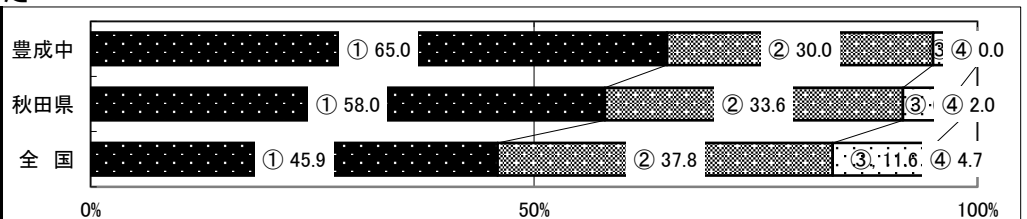
(27) 数学の勉強は好きだ

評価	豊成中	秋田県	全国
①	35.0	28.7	25.7
②	35.0	30.8	28.2
③	30.0	27.2	26.6
④	0.0	13.3	19.5
合計	100	100	100



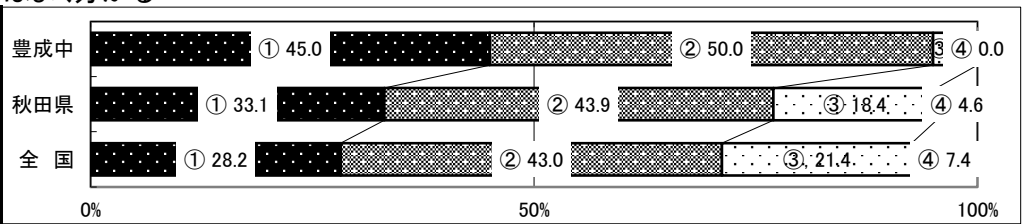
(28) 数学の勉強は大切だ

評価	豊成中	秋田県	全国
①	65.0	58.0	45.9
②	30.0	33.6	37.8
③	5.0	6.4	11.6
④	0.0	2.0	4.7
合計	100	100	100



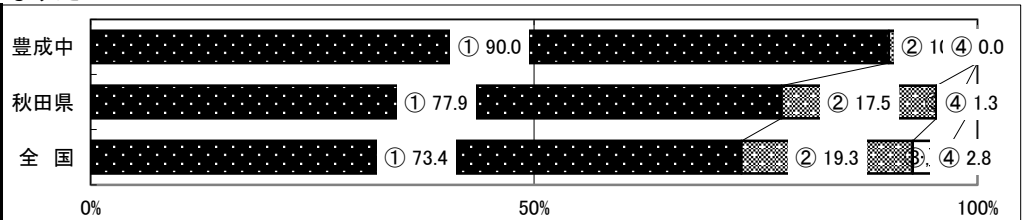
(29) 数学の授業の内容はよく分かる

評価	豊成中	秋田県	全国
①	45.0	33.1	28.2
②	50.0	43.9	43.0
③	5.0	18.4	21.4
④	0.0	4.6	7.4
合計	100	100	100



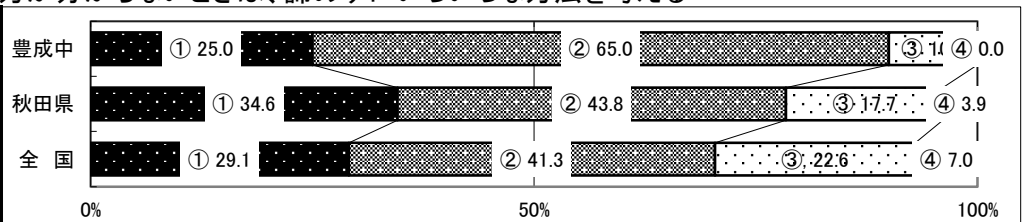
(30) 数学ができるようになりたい

評価	豊成中	秋田県	全国
①	90.0	77.9	73.4
②	10.0	17.5	19.3
③	0.0	3.3	4.5
④	0.0	1.3	2.8
合計	100	100	100



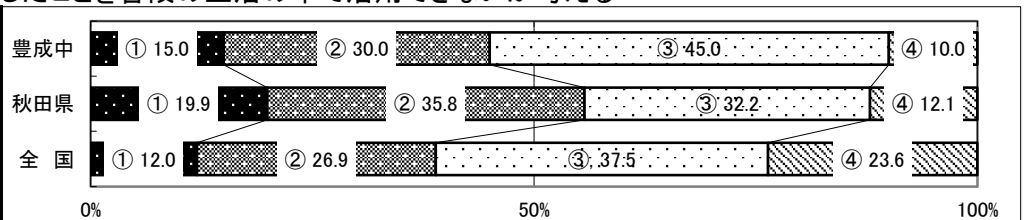
(31) 数学の問題の解き方が分からないときは、諦めずにいろいろな方法を考える

評価	豊成中	秋田県	全国
①	25.0	34.6	29.1
②	65.0	43.8	41.3
③	10.0	17.7	22.6
④	0.0	3.9	7.0
合計	100	100	100



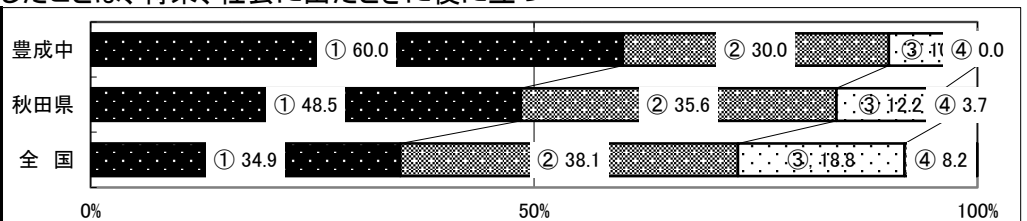
(32) 数学の授業で学習したことを普段の生活の中で活用できないか考える

評価	豊成中	秋田県	全国
①	15.0	19.9	12.0
②	30.0	35.8	26.9
③	45.0	32.2	37.5
④	10.0	12.1	23.6
合計	100	100	100



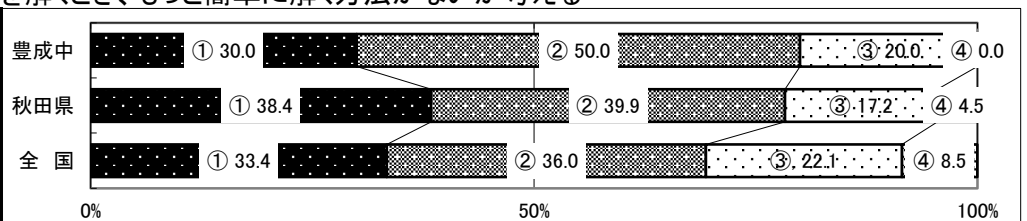
(33) 数学の授業で学習したことは、将来、社会に出たときに役に立つ

評価	豊成中	秋田県	全国
①	60.0	48.5	34.9
②	30.0	35.6	38.1
③	10.0	12.2	18.8
④	0.0	3.7	8.2
合計	100	100	100



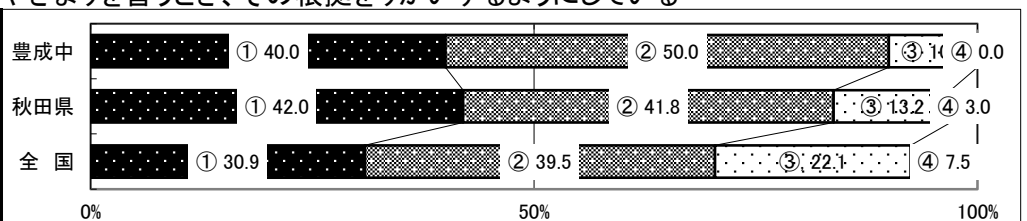
(34) 数学の授業で問題を解くとき、もっと簡単に解く方法がないか考える

評価	豊成中	秋田県	全国
①	30.0	38.4	33.4
②	50.0	39.9	36.0
③	20.0	17.2	22.1
④	0.0	4.5	8.5
合計	100	100	100

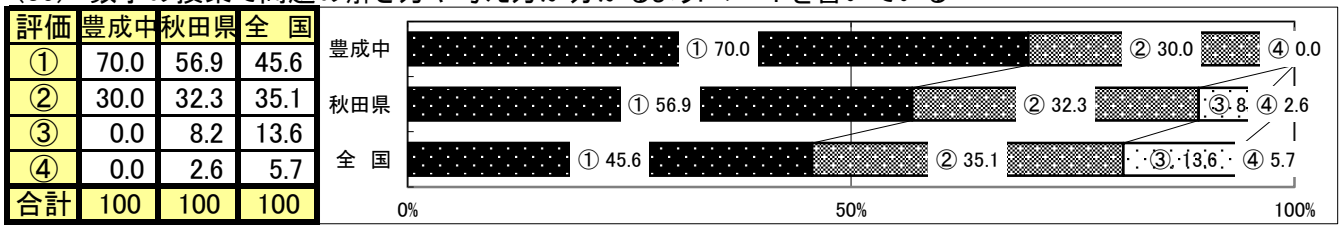


(35) 数学の授業で公式やきまりを習うとき、その根拠をりかいするようにしている

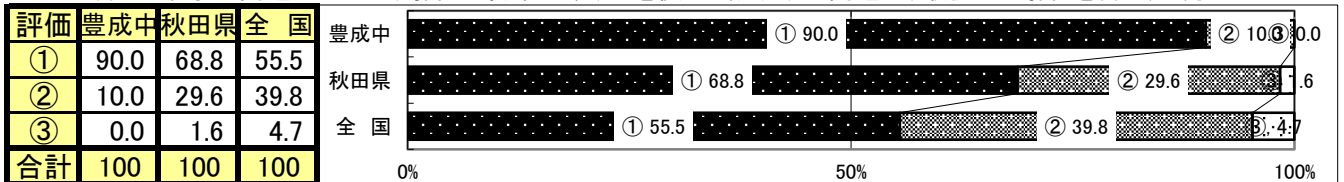
評価	豊成中	秋田県	全国
①	40.0	42.0	30.9
②	50.0	41.8	39.5
③	10.0	13.2	22.1
④	0.0	3.0	7.5
合計	100	100	100



(36) 数学の授業で問題の解き方や考え方が分かるようにノートを書いている

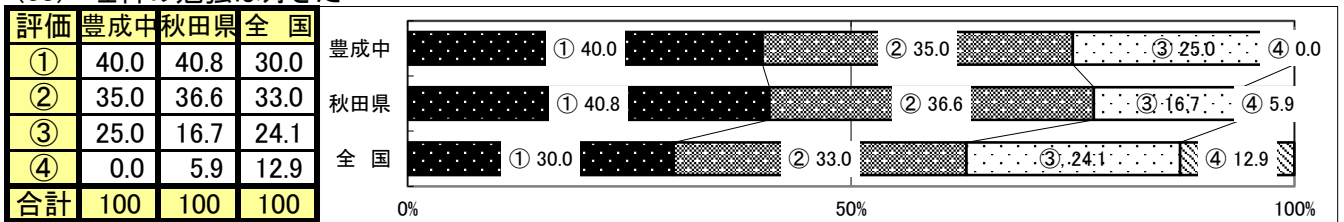


(37) 今回の数学の問題について、解答や言葉や数、式を使って説明する問題で、最後まで解答を書こうと努力しましたか

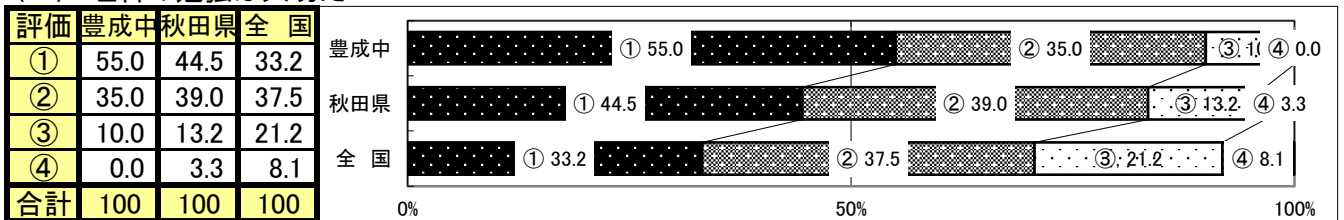


9 理科についてどのように思っていますか

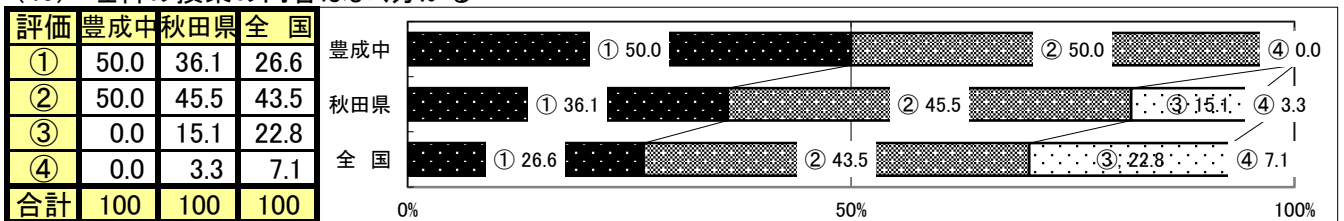
(38) 理科の勉強は好きだ



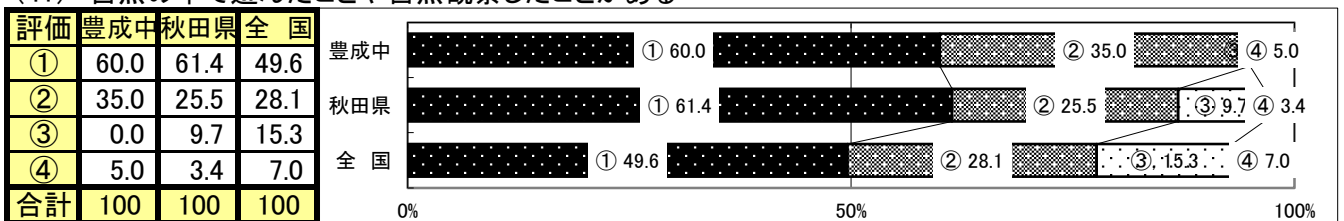
(39) 理科の勉強は大切だ



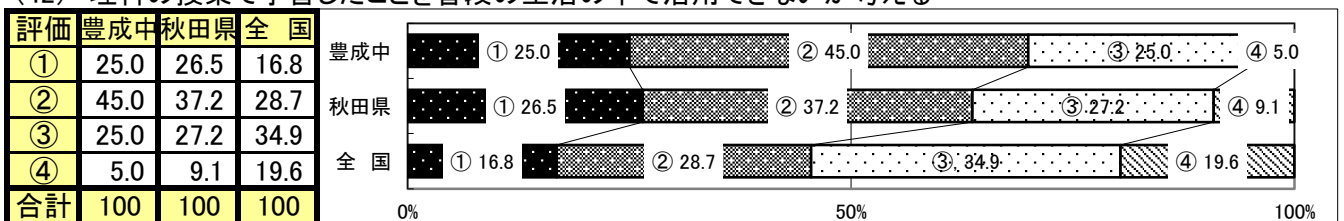
(40) 理科の授業の内容はよく分かる



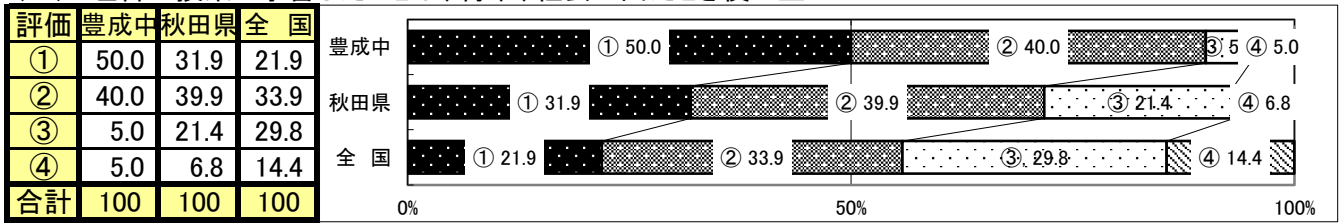
(41) 自然の中で遊んだことや自然観察したことがある



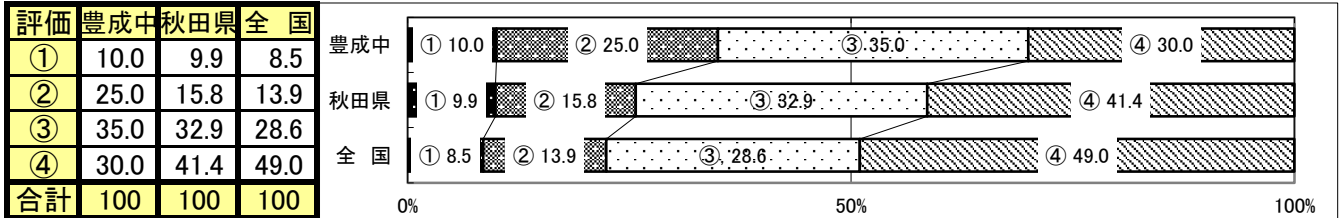
(42) 理科の授業で学習したことを普段の生活の中で活用できないか考える



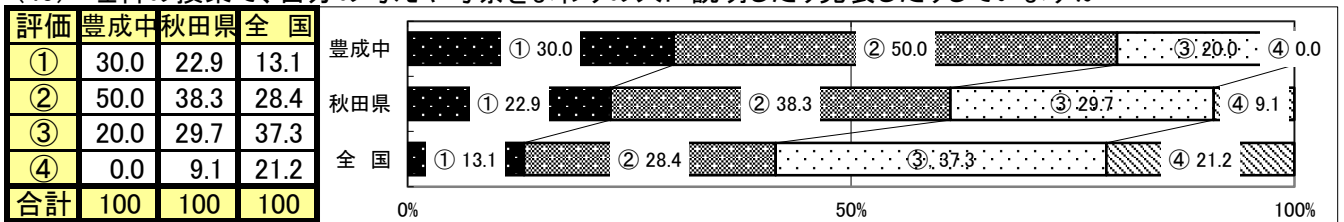
(43) 理科の授業で学習したことは、将来、社会に出たとき役に立つ



(44) 将来、理科や科学技術に関係する職業に就きたい

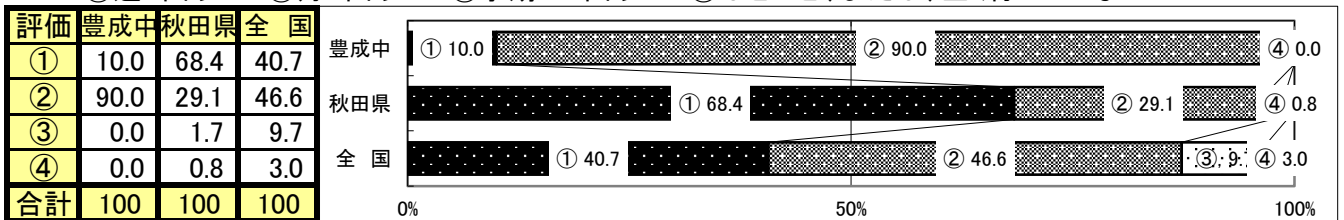


(45) 理科の授業で、自分の考えや考察をまわりの人に説明したり発表したりしていますか

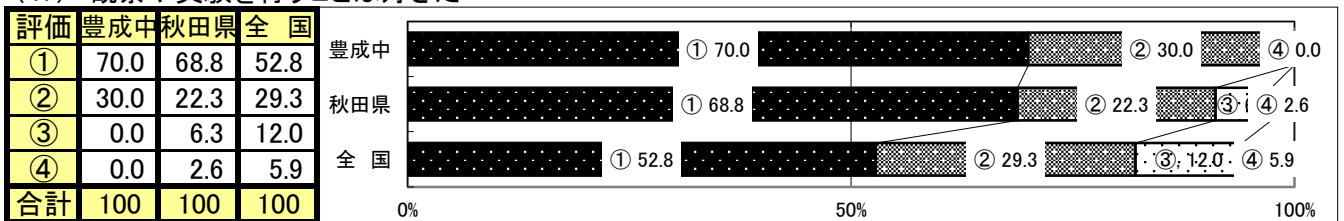


(46) 理科の授業では、理科室で観察や実験をどのくらい行いましたか

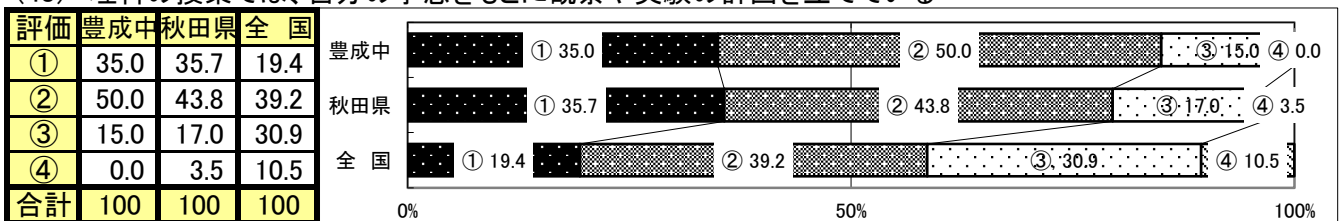
①週1回以上 ②月1回以上 ③学期に1回以上 ④ほとんど、または、全く行っていない



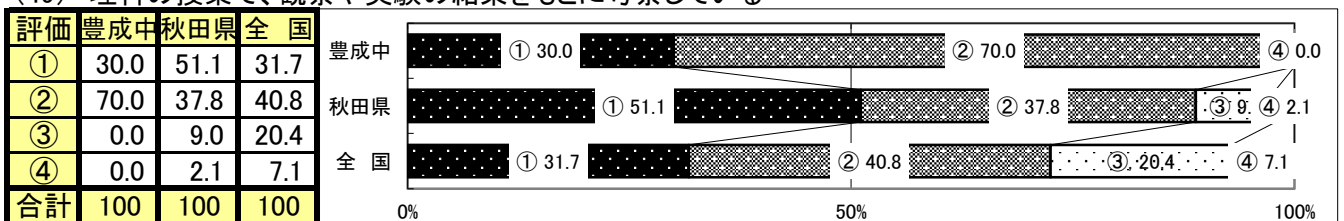
(47) 観察や実験を行うことは好きだ



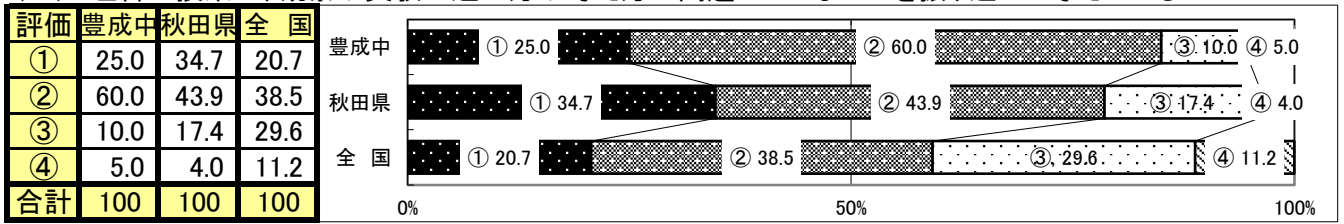
(48) 理科の授業では、自分の予想をもとに観察や実験の計画を立てている



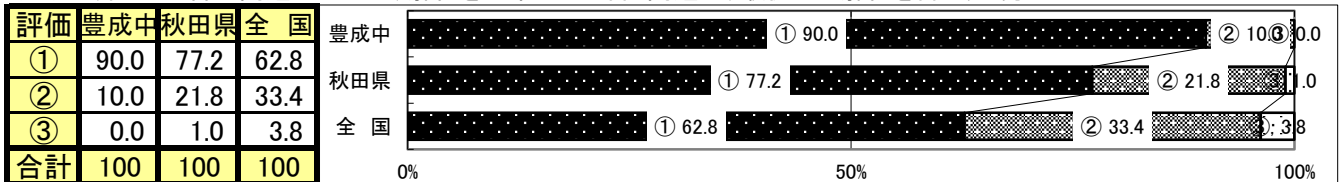
(49) 理科の授業で、観察や実験の結果をもとに考察している



(50) 理科の授業で、観察や実験の進め方や考え方が間違っていないかを振り返って考えている

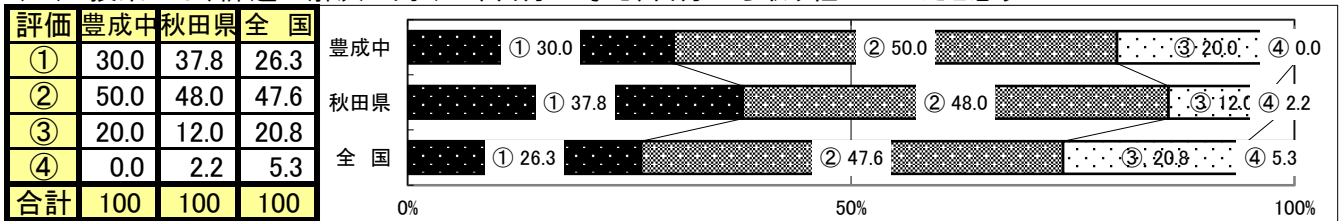


(51) 今回の理科の問題について、解答を文章などで書く問題で、最後まで解答を書こうと努力しましたか

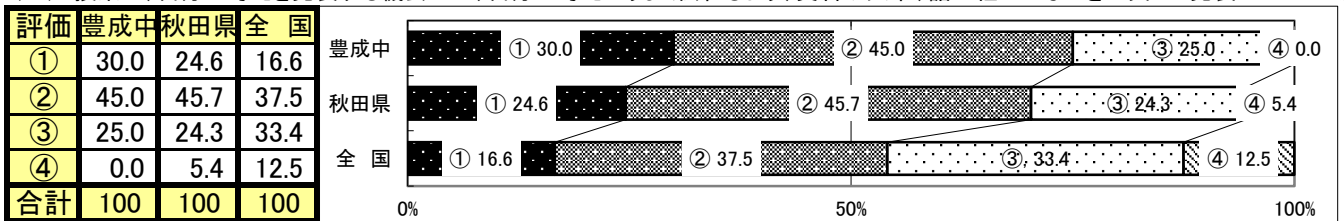


10 1、2年生の時に受けた授業について

(52) 授業では、課題の解決に向けて、自分で考え、自分から取り組んでいたと思う

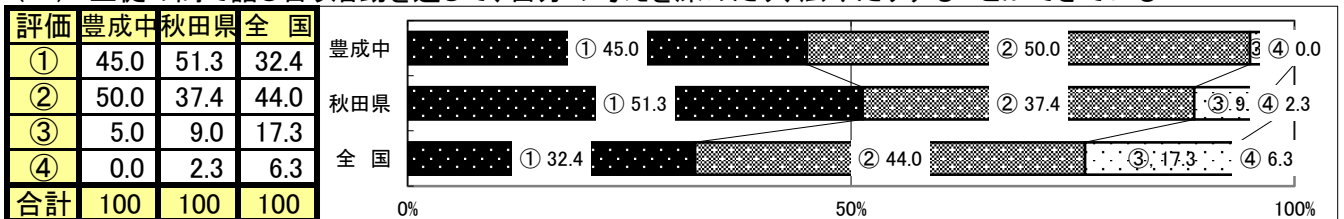


(53) 授業で、自分の考えを発表する機会では、自分の考えがうまく伝わるよう、資料や文章、話の組立てなどを工夫して発表していたと思う



11 次のことについてどう思いますか

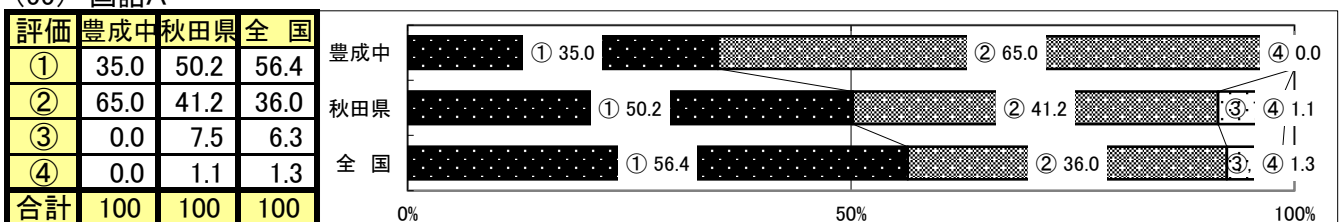
(54) 生徒の間で話し合う活動を通じて、自分の考えを深めたり、広げたりすることができている



12 調査問題の解答時間は十分でしたか。

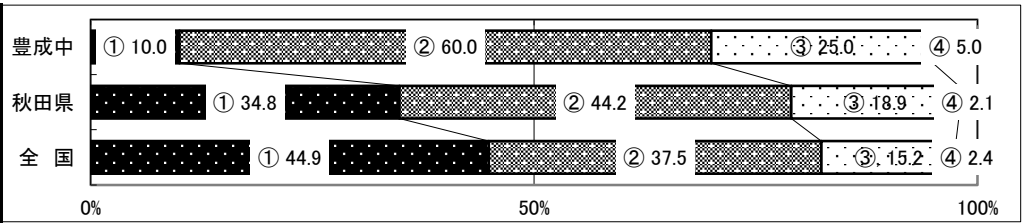
①時間が余った ②ちょうどよかった ③やや足りなかった ④全く足りなかった

(55) 国語A



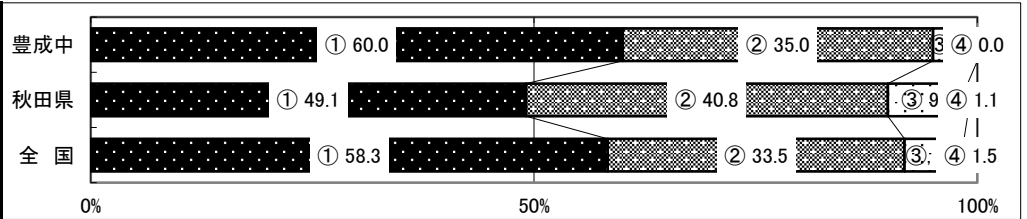
(56) 国語B

評価	豊成中	秋田県	全国
①	10.0	34.8	44.9
②	60.0	44.2	37.5
③	25.0	18.9	15.2
④	5.0	2.1	2.4
合計	100	100	100



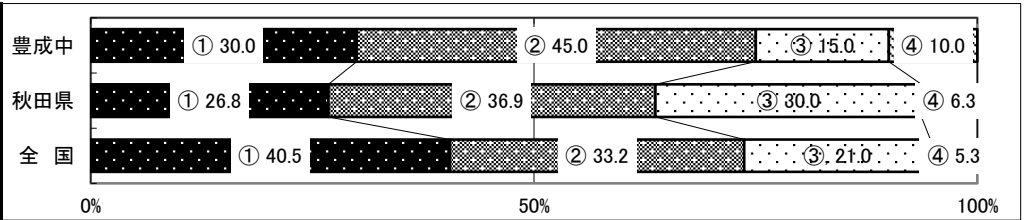
(57) 数学A

評価	豊成中	秋田県	全国
①	60.0	49.1	58.3
②	35.0	40.8	33.5
③	5.0	9.0	6.7
④	0.0	1.1	1.5
合計	100	100	100



(58) 数学B

評価	豊成中	秋田県	全国
①	30.0	26.8	40.5
②	45.0	36.9	33.2
③	15.0	30.0	21.0
④	10.0	6.3	5.3
合計	100	100	100



(59) 理科

評価	豊成中	秋田県	全国
①	45.0	54.0	64.3
②	35.0	35.6	28.1
③	20.0	9.4	6.3
④	0.0	1.0	1.3
合計	100	100	100

