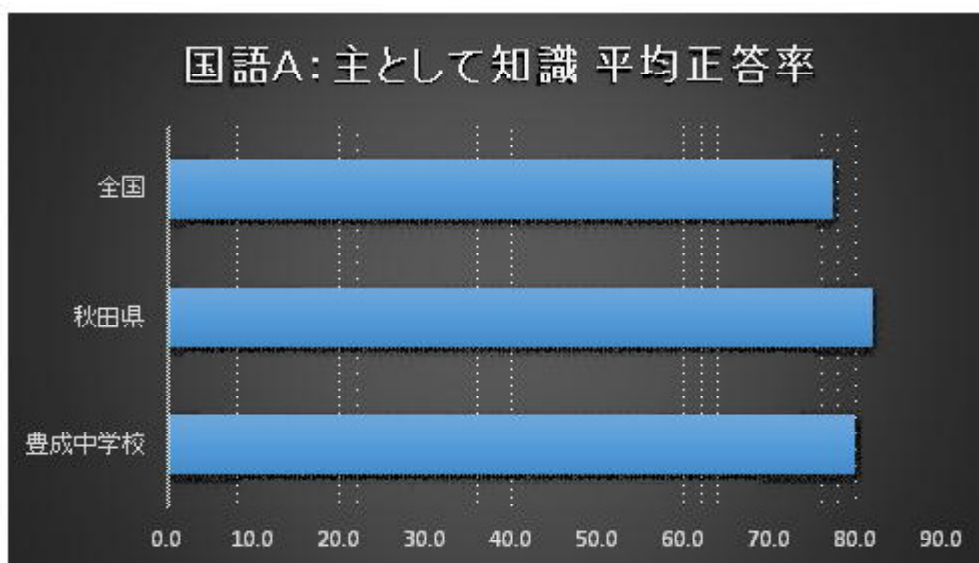


H29 全国学力学習状況調査集計結果より

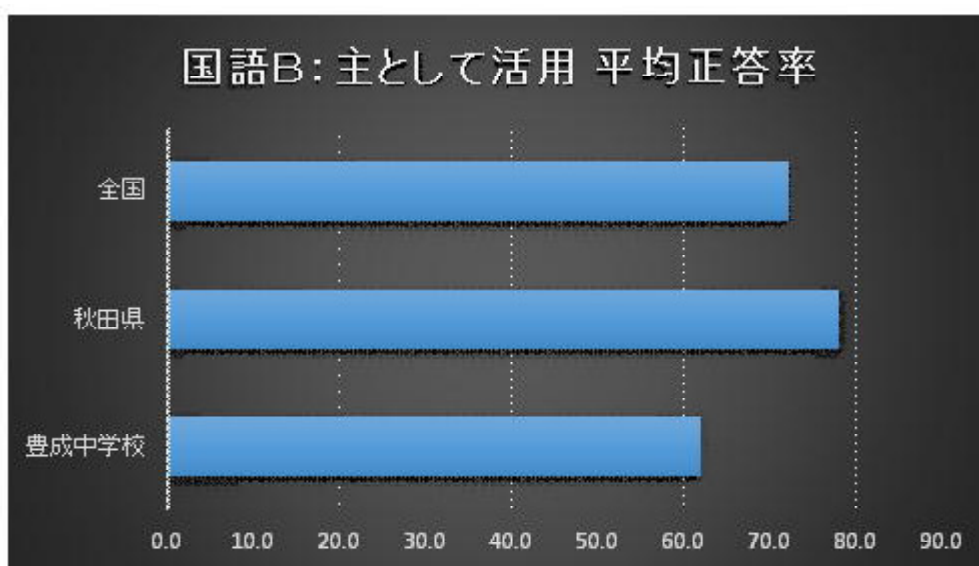


○強み

- 県平均よりは2%下回っているが、全国平均と比較すると2.6%上回っている。
- 大まかな内容をつかみ、自分なりの考えをもととしている。
- 人と関わることで、情報や話すための材料が得られることを理解している。
- 語句の書き取りはまずまずである。適切な語句を選択する問題に関しては正答率が高い。

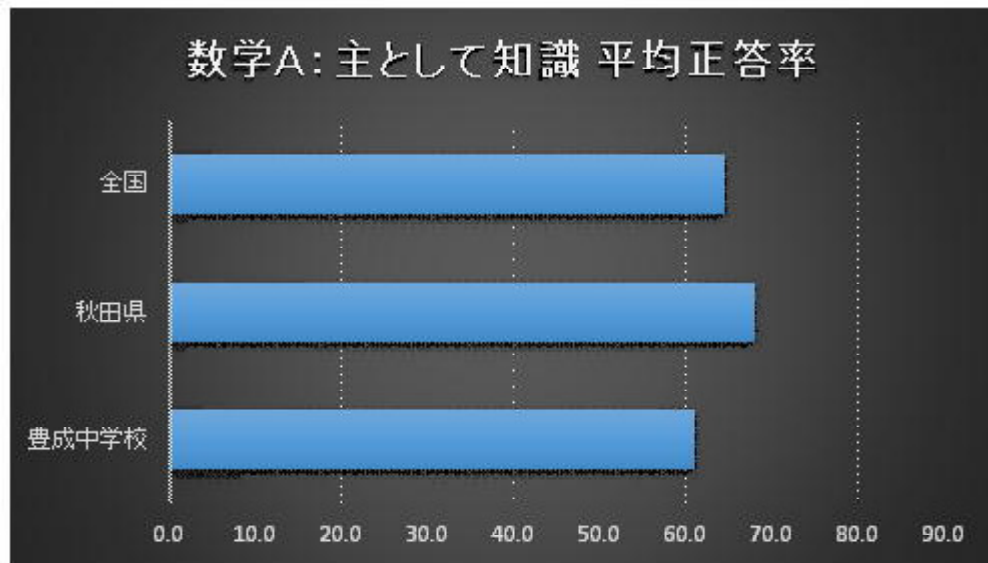
△弱み

- △ 構成を工夫して伝える力
- △ 助言をもとに表現を見直す力
- △ 自分の意見をわかりやすく相手に伝えるために必要な語句を選択したり、自分の考えを適切な表現で伝えたりする力



△弱み

- △ 登場人物の言動や描写などを正しく読み取って理解する力
- △ 相手にわかりやすく自分の考えを話したり書いたりする力



○強み

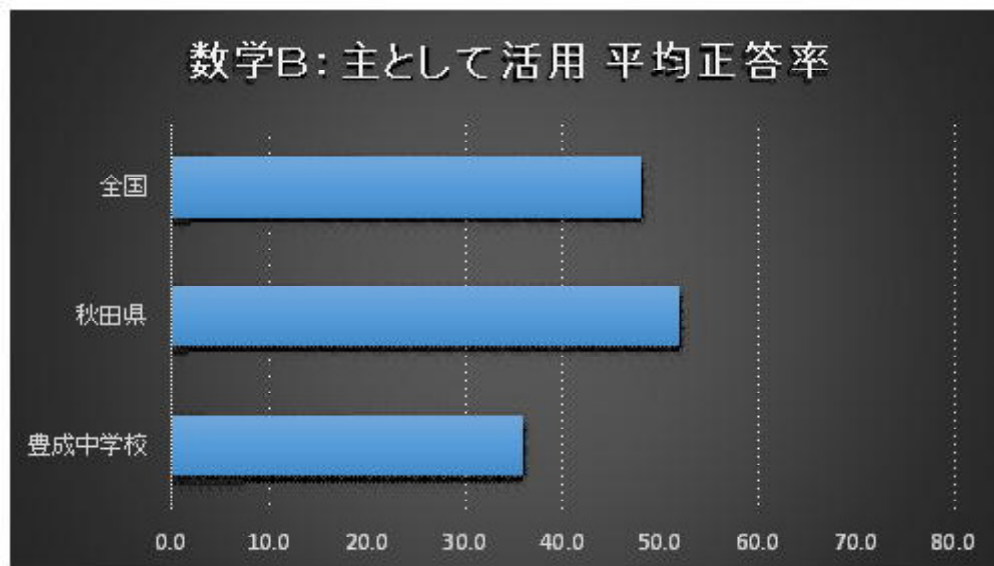
○簡単な計算問題（加・減 / 乗）

△弱み

△四則計算が混在している計算問題

△関数についての知識と理解

△図形の性質に関する知識と理解



○強み

○表やグラフ，資料から必要な情報を読み取ることができる。

△弱み

△数学的な表現を用いての説明

（関係性，判断の理由，事柄が成立する理由，証明など）

△与えられた情報から必要なものを選択し，事象に即して解釈する力