

## ☆「PTA奉仕作業」「PTA授業参観等」は中止、「バリアフリー体験授業菜の花タイム」は延期とさせていただきます。

最近、秋田県の新型コロナ感染者が多いことを受け、感染予防対策の一環として外部の方々との接触を減らすため、「菜の花タイム」を延期させて頂くことにしました。関係者や準備を頑張った生徒の皆さんには申し訳無かったですが、状況を見ながら実施したいと思います。ご理解をお願いします。学校からのお便りで、同じ理由で「PTA奉仕作業」「PTA授業参観等」も中止となりましたので、併せてご理解をお願いします。PTAの資料に関しましては、各学年同時に12日～15日の間に配布予定です。

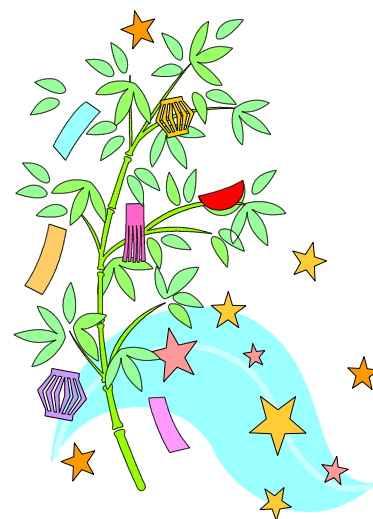
## ☆7月です。「13日は英語の基礎テスト」その後は・・・。

7月です。夏休み目前となりました。その前に、13日に英語の基礎テストがありますので、最後にひと踏ん張りさせたいと思います。生徒によっては既にテストの範囲が配布されているので、準備OKの生徒もいるようです。自信がある人は、完璧を目指して、自信が無い人は自信が持てるよう練習してテストに臨んで欲しいと思います。

基礎テストの次の日に第1回基礎テスト結果を配布しますので、前期中間テスト同様、ご家庭での押印をお願いします。また、その日に夏休みの課題を配布する予定です。4月から7月までの学習の範囲が網羅されています。繰り返し学習し、学習内容の定着を図らせたいと思います。学習の進め方に関しては、全体に指導します。範囲がまだ狭いうちが復習のチャンスです。夏休みを基礎固めの機会にしてもらいたいです。そして夏休み明けテストでは納得の点数をとってもらいたいです。



		5日	6日	7日	8日	9日
		月【A】	火【A】	水【A】	木【A】	金【A】
1	A組	数学	理科	英語	国語	社会
	B組	社会	社会		数学	技術
2	A組	理科	社会	社会	数学	保体
	B組	国語	家庭	音楽	理科	
3	A組	総合	家庭	理科	保体	国語
	B組		数学	数学		社会
4	A組	英語	道徳	社会	英語	アンケート
	B組		道徳	理科		数学
5	A組	社会	総合	国語	美術	数学
	B組			理科		社会
6	A組	音楽	数学	技術	美術	
	B組			数学		国語



※アンケート：健康と生活に関するアンケート

10日(土) 全県総体①

11日(日) 全県総体②※陸上競技は12日(月)まで

13日(火)基礎テスト(英語)朝

16日(金)眼科検診