

## 2 防火・防災管理計画

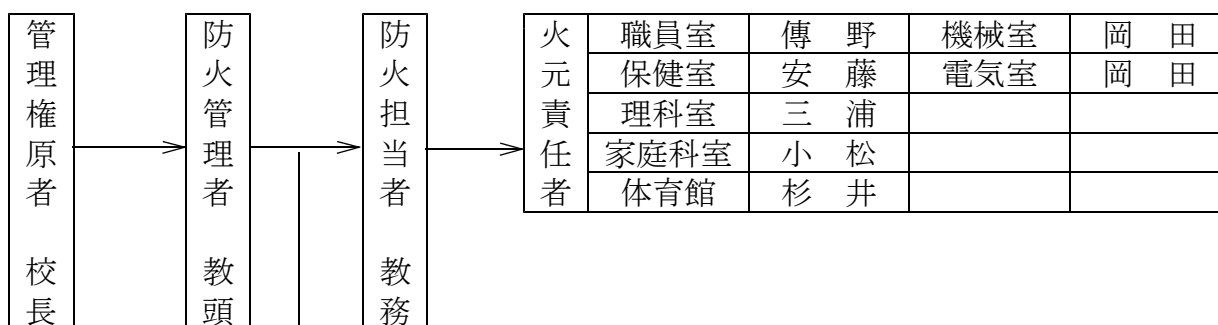
### (1) 防火・防災管理委員会

委員長	校長(和田 英範)	副委員長	教頭 (仙北 清栄)
委員	教務主任(杉井 幸)	生徒指導主事	(小松 彩夏)
	保健主事(安藤 佐紀)※養護教諭	主任主査	(傳野美紀子)

### (2) 検査基準

検査区分	検査内容	検査回数
人命安全管理	収容人員の動態調査 人命危険発生箇所の是正	随時
常時の火気取締 建築物等の検査	各室毎の一般的火気取締り及び火災予防, 建築物の内外の防火的な位置, 防火壁, 内装, その他防火上の構造使用状況及び防火扉等の管理及び調査	常時
火気使用設備 などの検査	ガス器具, 暖房器具, その他火気使用箇所の管理及びその他の消防設備の管理及び調査	月1回
電気設備等の 検査	電気配線, 電気器具等の管理及び検査 消防設備, 警報設備及びその他の消防設備の管理及び検査	月1回
消防用設備等の 検査	消火器, 屋内消火栓, 火災報知設備 警報設備, 避難器具, 誘導標識等の検査	外観的事項・学期1回以上 機能的事項・年1回以上 作動試験・半年1回以上 清掃・年1回以上
避難設備等の 検査	避難通路, 避難口, その他避難施設, 備品設備等の管理及び検査	月1回
危険物施設等の 検査	危険物品(危険物, 少量危険物, 大量可燃物, 高圧ガスその他これらに類するもの)の管理及び検査	月1回

### (3) 管理組織



#### ◎人命安全管理 養護教諭 (安藤)

建築物等検査班	杉井 傳野
火気使用設備検査班	三浦 千田
電気設備検査班	岡田 黒川 高階
危険物施設検査班	熊木 木村 加賀谷
消防用設備等検査班	六郷 小松

(4) 自衛消防組織

班	係	氏名	火災時の任務の概要	地震時の任務の概要
指揮	指揮	和田	○自衛消防隊の指揮	●火災時に同じ
	通報	傳野	○消防機関への通報及びその確認	●出火防止の呼びかけ
	連絡	仙北	○校内への報知及び避難状況の確認	●情報収集体制の確立
誘導	避難誘導	学級担任 支援員	○児童の安全な避難誘導	●火災時に同じ
消火	防災安全	山部 1階 教室使用者 3階	○使用中のガス等の完全閉鎖	●火災時に同じ
	初期消火	杉井 岡田	○火災の初期消火	●非常口の確保 ●火災時に同じ
救護	救助	仙北 杉井	○避難終了後の検索 ○残留者の救出	●火災時に同じ
	救護	安藤	○負傷者の応急措置	●火災時に同じ
搬出	搬出	傳野 仙北	○非常持ち出し品の搬出及びその管理	●火災時に同じ

(5) 分担一覧

NO	場所	担当	NO	場所	担当	NO	場所	担当
1	1年梅組	六郷	21	給食搬入口	岡田	41	音楽準備室	熊木
2	2年梅組	熊木	22	ゴミ集積所	岡田・教頭	42	家庭科室	小松
3	3年梅組	黒川	23	駐車場	教頭	43	家庭科準備室	小松
4	3年竹組	高階	24	保健室	安藤	44	理科図工室	三浦
5	4年梅組	黒川	25	印刷室	山部	45	理図準備室	三浦
6	5年梅組	三浦	26	更衣室男子	杉井	46	1Fトイレ	傳野
7	5年松組	加賀谷	27	更衣室女子	傳野	47	2Fトイレ	六郷
8	6年梅組	小松	28	図書室	千田	48	3Fトイレ	三浦
9	こまち1	安藤	29	放送室	千田	49	1F流し	山部
10	教材室	安藤	30	機械・電気室	岡田	50	南階段	千田
11	こまち2	高階	31	教具倉庫	安藤	51	北階段	黒川
12	生活科ルーム	六郷	32	ゆりの木ホール	安藤	52	プール	教頭・杉井
13	Engルーム	小松	33	ゆりの木廊下	安藤	53	プール更衣室男	安藤
14	こまち3	加賀谷	34	体育館	杉井	54	プール更衣室女	安藤
15	1階ワークスペース	傳野	35	体育準備室	杉井	55	倉庫	岡田
16	2階ワークスペース	高階	36	体育館更衣室	杉井	56	外トイレ	岡田
17	3階ワークスペース	木村	37	体育館トイレ	杉井	57	遊具	教頭・岡田
18	校長室	教頭	38	多目的ルーム	加賀谷	58	グラウンド	岡田
19	職員室	教頭	39	教具室	加賀谷	59	観察園	岡田
20	昇降口	教頭	40	音楽室	熊木			
							総括・教頭	