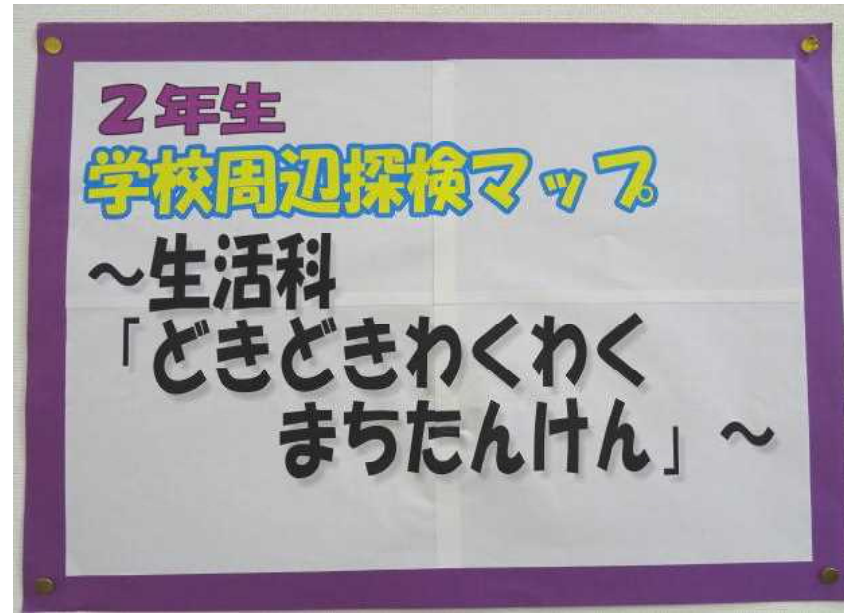


令和元年度 東大曲小 地域応援隊 ～古四王わくわく大作戦～ 「ふるさと古四王展」 展示作品



吉野王大神

吉野王わくわくマップ

ちよら海山が見えた



大きな木の下には...



祭りの



おじいさん



とみせ



おしろの岩
田んぼ



この道を歩く人たちの
ための「スクールゾーン」
(みせいろいろ)

おやのこ



東大田小学校

12月14日 金曜日
時間 15:00 - 17:00
場所 東大田小学校
24

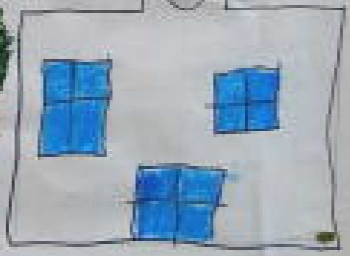
はじめは、おじいさん
と一緒に行きました。
おじいさん、おばあさん
の話を聞きました。
24



田んぼ

12月14日 金曜日
時間 15:00 - 17:00
場所 東大田小学校
24

マップ作りは、おじいさん
と一緒に行きました。
おじいさん、おばあさん
の話を聞きました。
24



たくさんあるよ 古四王神社



古四王神社の鳥居



古四王神社



小さな赤い実



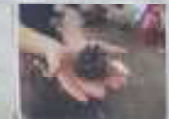
石灯籠



古四王神社



オレンジの花



赤い梯子

文物館



わたしはこまのうじんはのほつ
うまかいるのかかじめて
しり乱大色はくしいろのま
うまの口のところに外は山毛か
いなのかわらいていまか赤と
白のまもわした。あ、かいなを
見えな
2年

こまのうじんはのほつ
ものうまか入るまじの中を見
ておらうまか入るまじの中を見
し。大はくしたかと思
ました。こまのうまかか
てみよなはうまかか
い
2年

わたしは田代けんてい古四王神社
に行き古四王神社の
鳥海山 古四王神社の
山にある電車 現地の電車
はいつまでか古四王神社
電車(古四王神社)は
2年



大曲ショッピングセンター



わたしは、はじめにまわると
ふくをうっていることが分か
りました。中心に入ると
おたいてまわるとなり
はつるハダク、ブがりました
たくさんのお店があることが分か
りました。二年

わたしは、はじめにまわると
ふくをうっていることが分か
りました。中心に入ると
おたいてまわるとなり
はつるハダク、ブがりました
たくさんのお店があることが分か
りました。二年

わたしは、はじめにまわると
ふくをうっていることが分か
りました。中心に入ると
おたいてまわるとなり
はつるハダク、ブがりました
たくさんのお店があることが分か
りました。二年